



FIT-jelentés :: 2014

Telephelyi jelentés

8. évfolyam :: Általános iskola

Kárpáti János Általános Iskola és Alapfokú Művészeti Iskola

8315 Gyenesdiás, Kossuth utca 91.

OM azonosító: 037534

Telephely kódja: 001



EMBERI ERŐFORRÁSOK
MINISZTERIUMA

● KTATÁSI HIVATAL



Köznevelési Mérési
Értékelési Osztály

Létszámadatok

A telephely létszámadatai az általános iskolai képzéstípusban a 8. évfolyamon

Osztály neve	Tanulók száma						
	Összesen	SNI tanulók	Mentesült tanulók	BTMN tanulók	HHH tanulók	Jelentésre jogosult tanulók	A jelentésben szereplők
a	16	3	0	0	0	13	12
b	23	1	0	1	0	22	21
Összesen	39	4	0	1	0	35	33

A korábbi mérésekben eredménnyel rendelkezőkre vonatkozó létszámadatok

Osztály neve	Tanulók száma	
	Ebben a jelentésben szereplők (előző táblázat utolsó oszlopa)	Ebből a 2012-es mérésben eredménnyel rendelkeznek
a	12	12
b	21	21
Összesen	33	33

A Tanulói háttérkérdőívre és a családháttér-indexre vonatkozó létszámadatok

Osztály neve	Tanulók száma		
	Jelentésre jogosultak	Tanulói kérdőívet kitöltötte	Van CSH-indexe
a	13	6	6
b	22	19	19
Összesen	35	25	25

A sajátos nevelési igényű vagy problémákkal küzdő tanulók adatai

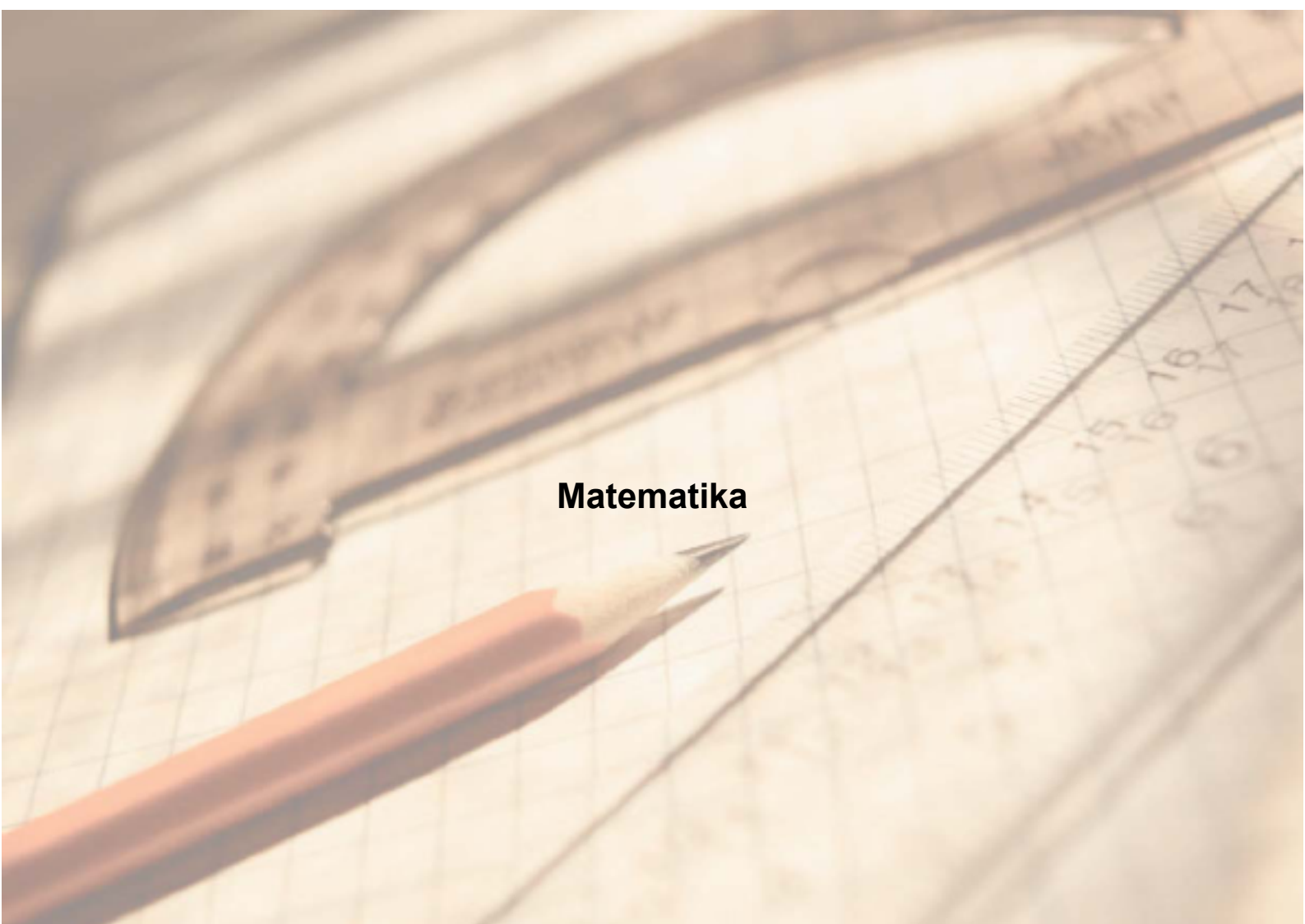
Sajátos nevelési igény típusa	Tanulók száma	
	SNI/BTMN tanulók	Mentesültek a teszt megírása alól
Testi, érzékszervi vagy beszéd fogyatékos tanulók	0	0
Enyhe vagy közép súlyos értelmi fogyatékos vagy autista tanulók	0	0
A megismerő funkciók vagy a viselkedés fejlődésének (organikus okra visszavezethető vagy vissza nem vezethető) tartós és súlyos rendellenességével küzdő tanulók	4	0
Beilleszkedési, tanulási vagy magatartási nehézségekkel küzdő tanulók	1	0
Összesen	5	0

A mentesülő tanulók adatai

A mentesség oka	Tanulók száma
SNI tanuló	0
Ideiglenes sérülés miatt mentesített tanuló	0
Nyelvi szempontból mentesíthető tanuló	0
Összesen	0

A telephely jelentésre jogosult tanulóinak előző év végi matematikajegye

Osztály	Szerepel-e a jelentésben?	Előző év végi matematikajegye						Összesen
		-	1	2	3	4	5	
a	Jelentésben szereplők	0	0	2	3	5	2	12
	Jelentésben nem szereplők	0	0	0	0	0	1	1
b	Jelentésben szereplők	0	0	2	8	6	5	21
	Jelentésben nem szereplők	0	0	0	1	0	0	1
Összesen	Jelentésben szereplők	0	0	4	11	11	7	33
	Jelentésben nem szereplők	0	0	0	1	0	1	2

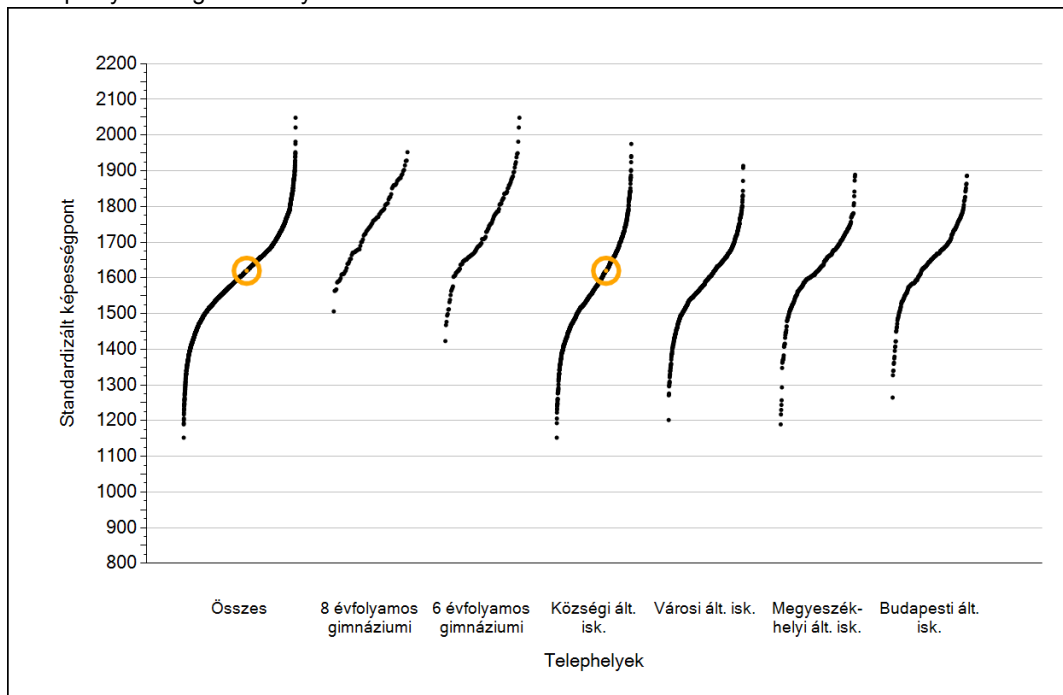


Matematika

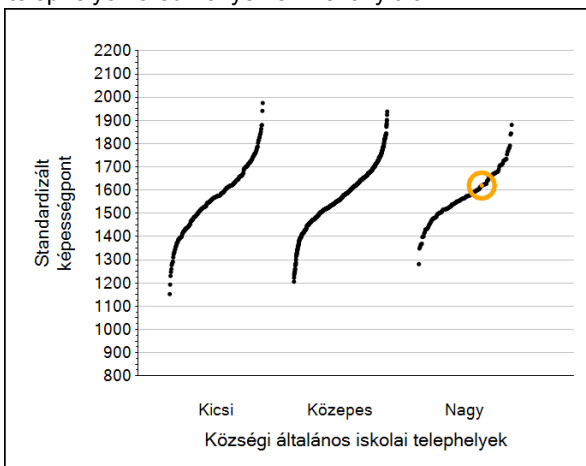
1a

Átlageredmények

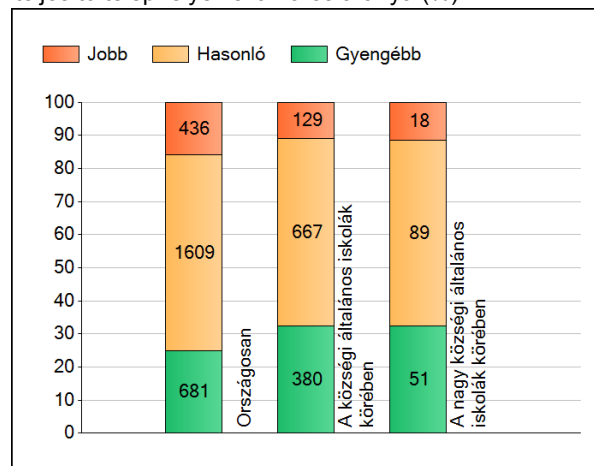
A telephelyek átlageredményeinek összehasonlítása



Az Önök eredményei a községi általános iskolai telephelyek eredményeihez viszonyítva



A szignifikánsan jobban, hasonlóan, illetve gyengébben teljesítő telephelyek száma és aránya (%)



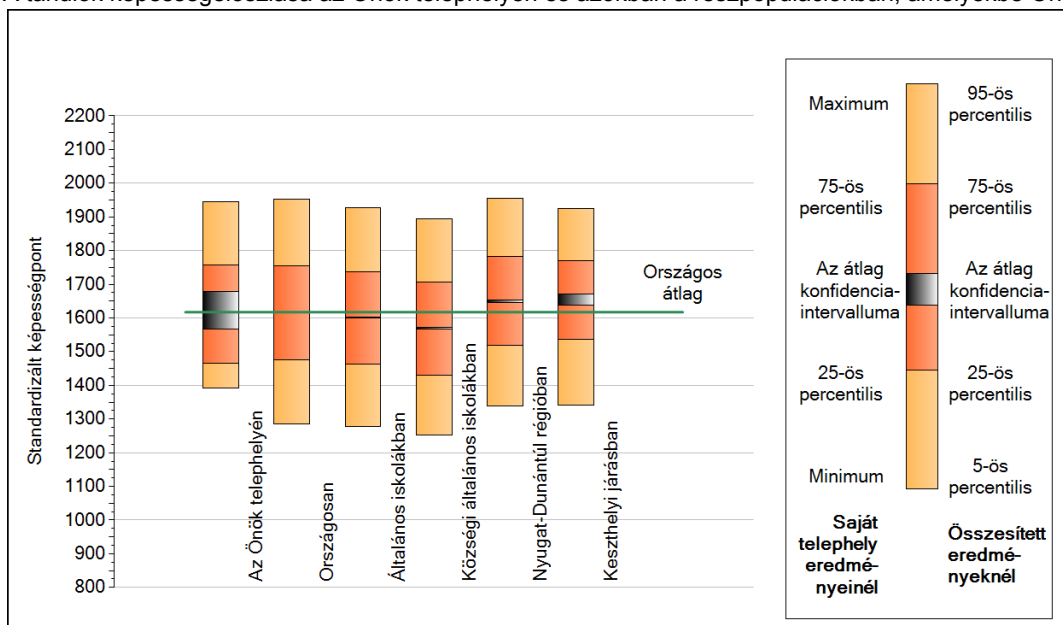
A tanulók átlageredménye és az átlag megbízhatósági tartománya (konfidencia-intervalluma)

Az Önök telephelyén	1620 (1568;1680)		
Országosan	1617 (1616;1618)		
8 évfolyamos gimnáziumokban	1760 (1754;1765)		
6 évfolyamos gimnáziumokban	1749 (1745;1753)		
Ált. isk.	1602 (1601;1603)		
Községi ált. isk.	1570 (1568;1572)		
Városi ált. isk.	1593 (1590;1595)		
Megyeszékhelyi ált. isk.	1636 (1633;1638)		
Budapesti ált. isk.	1649 (1646;1652)		
		Kis községek ált. isk.	1570 (1563;1575)
		Közepes községek ált. isk.	1567 (1564;1570)
		Nagy községek ált. isk.	1578 (1574;1583)

1b

A képességeloszlás néhány jellemzője

A tanulók képességeloszlása az Önök telephelyén és azokban a részpopulációkban, amelyekbe Önök is tartoznak

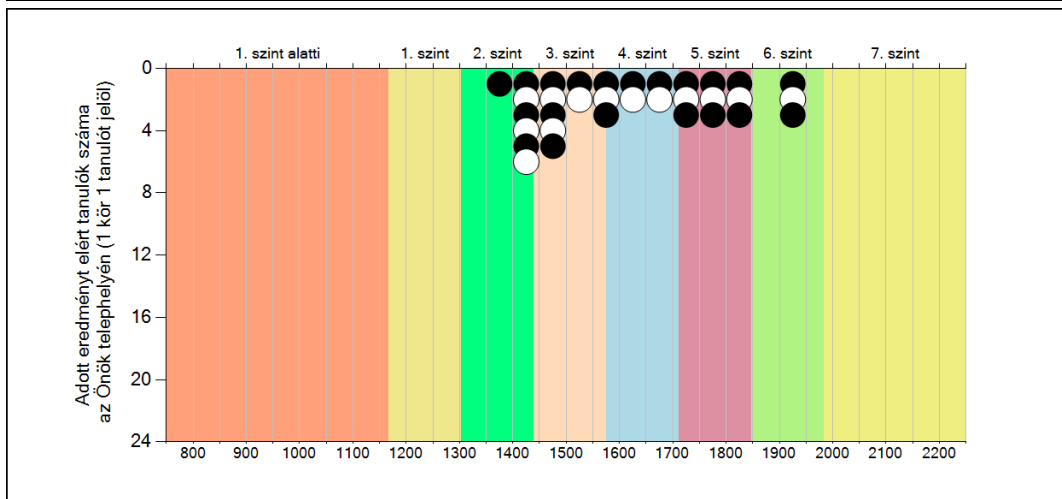
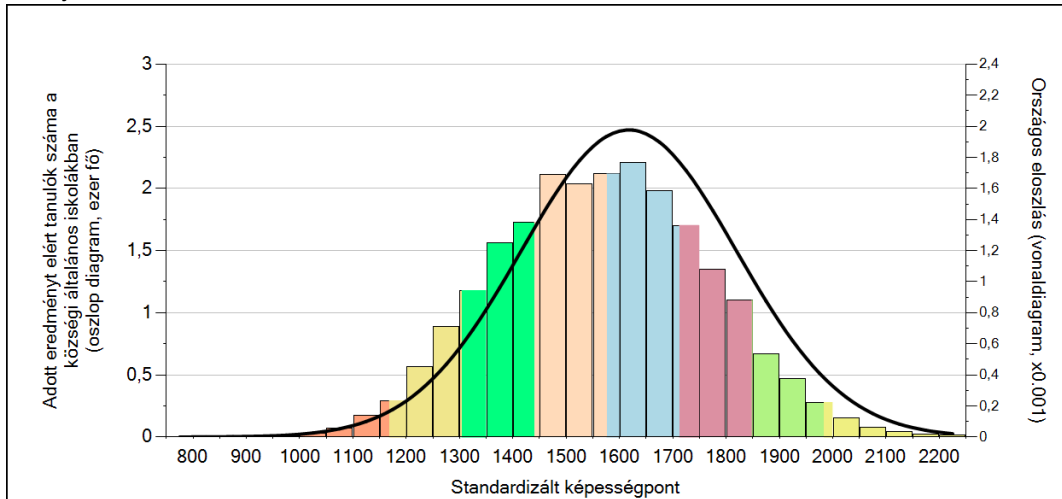


A tanulók képességeloszlása az egyes részpopulációkban

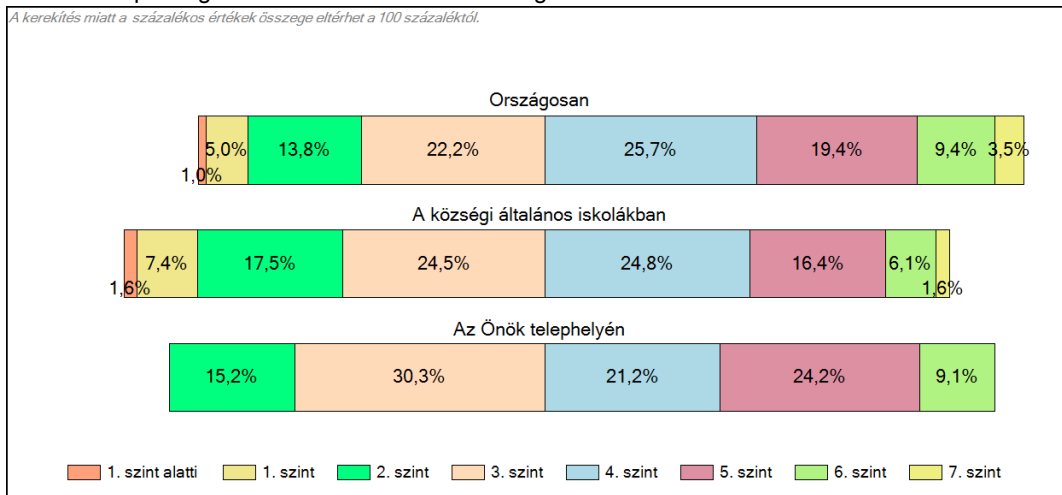
	Min. / 5-ös perc.	25-ös perc.	Átlag (konf. int.)	75-ös perc.	Max. / 95-ös perc.
Az Önök telephelyén	1392	1465	1620 (1568;1680)	1757	1944
Országosan	1287	1476	1617 (1616;1618)	1756	1952
Általános iskolákban	1279	1463	1602 (1601;1603)	1737	1928
Községi általános iskolákban	1253	1430	1570 (1568;1572)	1706	1894
Nyugat-Dunántúl régióban	1339	1519	1650 (1646;1654)	1783	1955
Keszthelyi járásban	1340	1537	1654 (1639;1670)	1771	1925

1c Képességeloszlás

Az országos eloszlás, valamint a tanulók eredményei a községi általános iskolákban és az Önök községi általános iskolájában



A tanulók képességszintek szerinti százalékos megoszlása

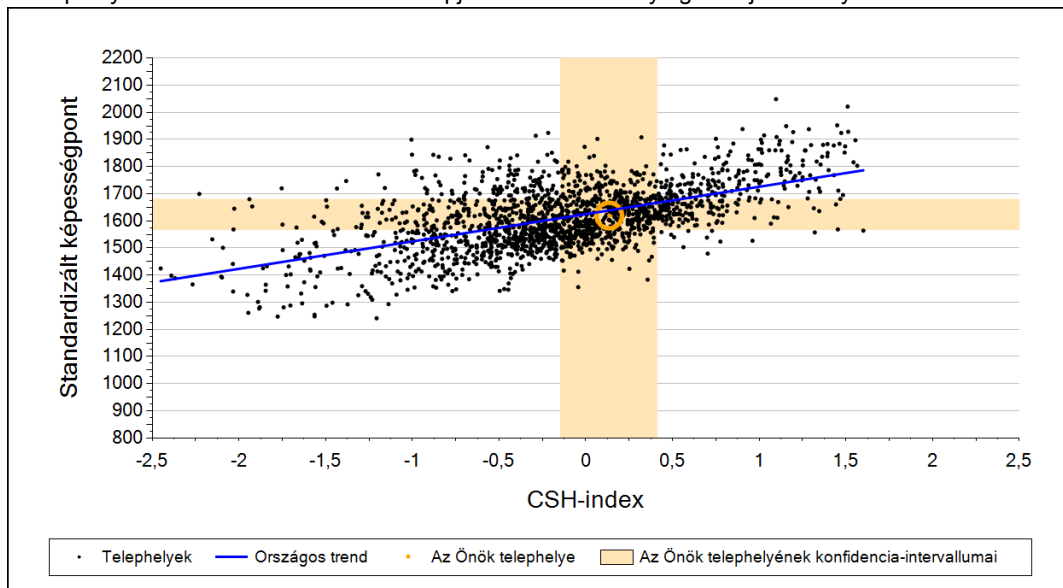


Matematika

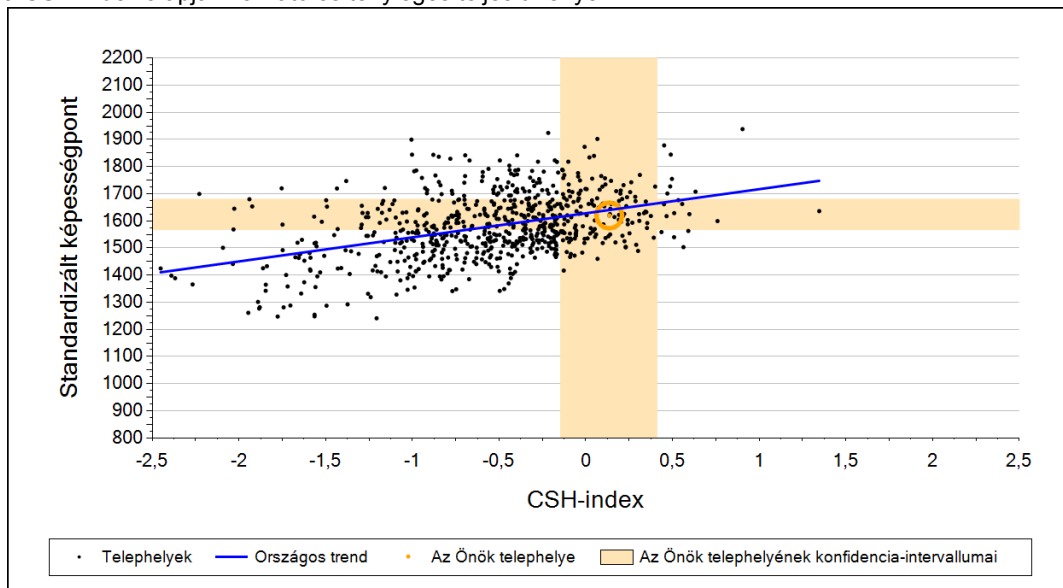
2a

Átlageredmény a CSH-index tükrében*

A telephelyek tanulóinak a CSH-index alapján várható és tényleges teljesítménye



A községi általános iskolai telephelyek tanulóinak a CSH-index alapján várható és tényleges teljesítménye



Telephelyeik eredménye a regressziós becslés alapján várható eredmény tükrében

Telephelyük tényleges eredménye	1620	(1568;1680)
Várható eredmény az összes telephelyre illesztett regressziós egyenes alapján	1639	(a tényleges eredmény ettől nem különbözik szignifikánsan)
Várható eredmény a községi általános iskolai telephelyekre illesztett regressziós egyenes alapján	1640	(a tényleges eredmény ettől nem különbözik szignifikánsan)

A CSH-index átlagértéke és az átlag megbízhatósági tartománya

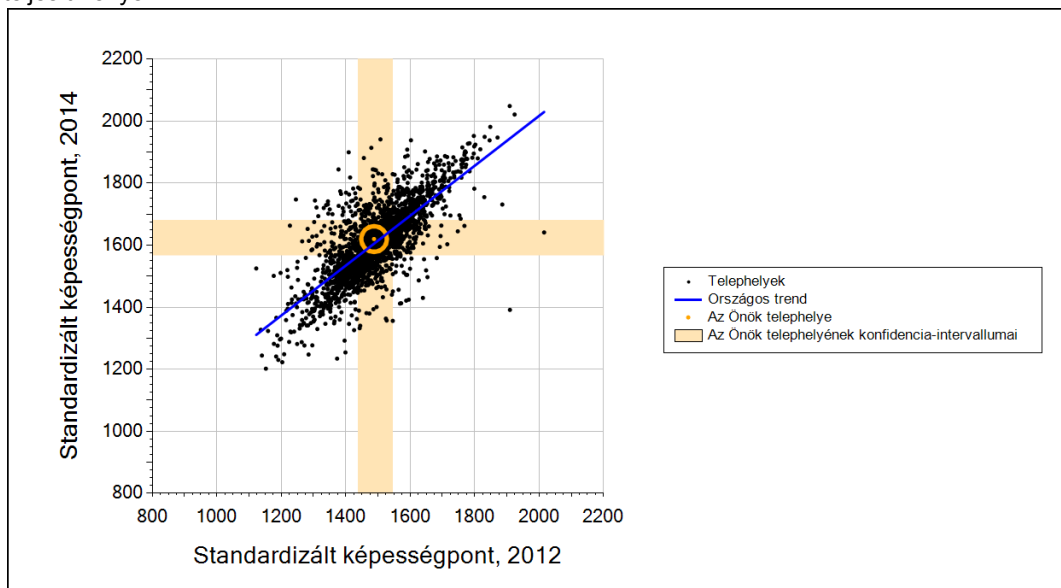
Az Önök telephelyén	0,135	(-0,146;0,410)
Országosan	-0,017	(-0,020;-0,010)
Községi általános iskolákban	-0,563	(-0,580;-0,550)

* Csak azok a telephelyek szerepelnek az ábrákon, amelyeken legalább a diákok kétharmadára és legalább tíz tanulóra kiszámítható a CSH-index, és a CSH-indexszel rendelkező diákok átlaga belesik az összes diák képességátlagának konfidencia-intervallumába mindkét felmért terület esetében.

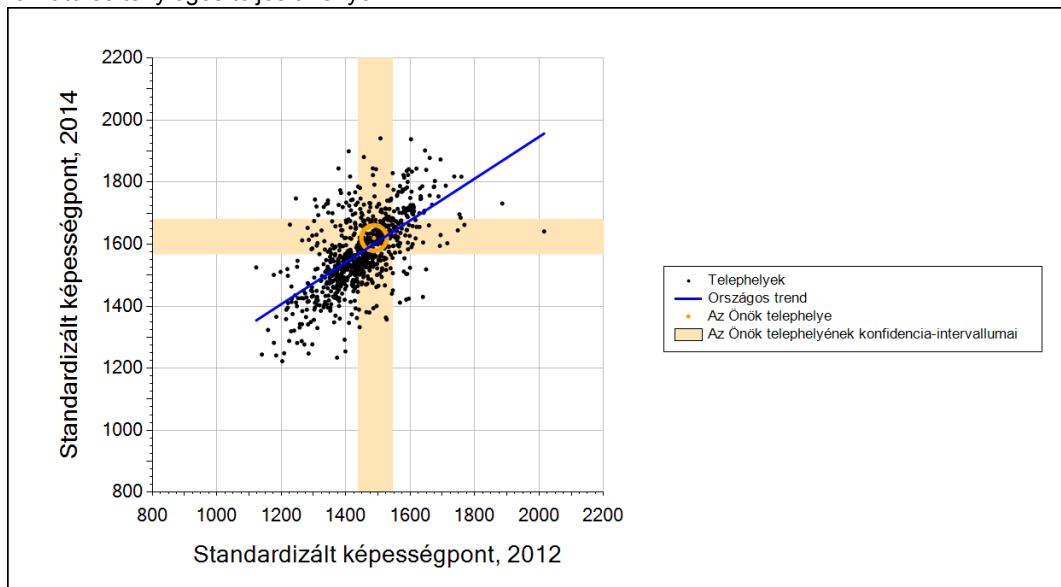
2b

Átlageredmény a tanulók korábbi eredményének tükrében*

A telephely tanulóinak a két évvel korábbi mérésben elért átlageredményük alapján várható és tényleges teljesítménye



A községi általános iskolai telephelyek tanulóinak a két évvel korábbi mérésben elért átlageredményük alapján várható és tényleges teljesítménye



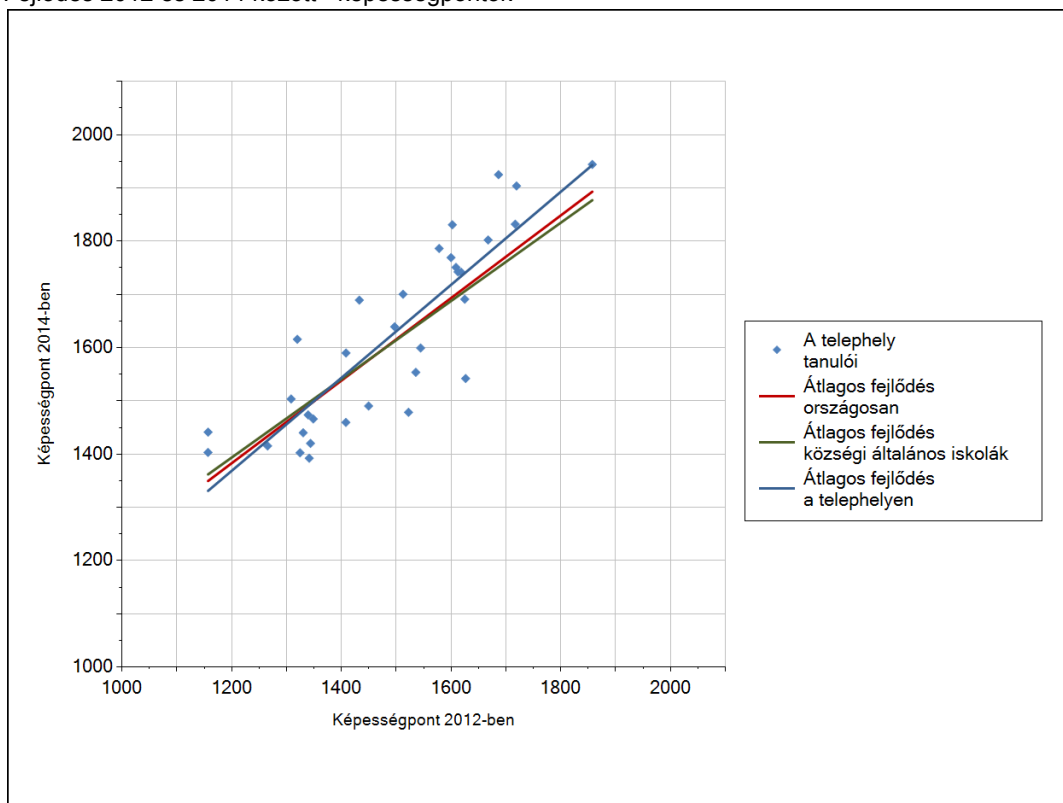
Telephelyeik eredménye a regressziós becslés alapján várható eredmény tükrében

Telephelyük 2014-es eredménye	1620	(1568;1680)
Telephelyük tanulóinak 2012-es átlageredménye	1488	(1438;1545)
Várható eredmény az összes telephelyre illesztett regressziós egyenes alapján	1605	(a tényleges eredmény ettől nem különbözik szignifikánsan)
Várható eredmény a községi általános iskolai telephelyekre illesztett regressziós egyenes alapján	1601	(a tényleges eredmény ettől nem különbözik szignifikánsan)

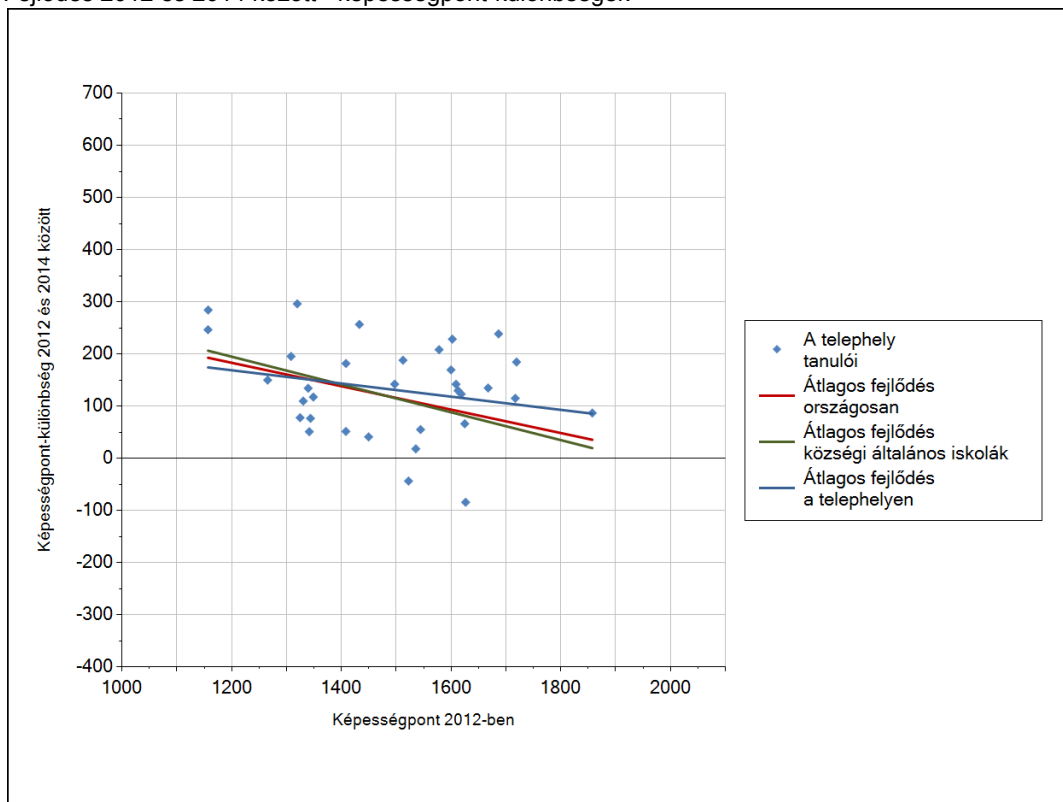
* Csak azok a telephelyek szerepelnek az ábrán, amelyek esetében legalább a tanulók kétharmada és legalább tíz tanuló megírta a két évvel korábbi mérést, és amelyeken a korábbi eredménnyel rendelkező diákok e mérésbeli átlaga beleesik az összes diák e mérésben elért képességátlagának konfidencia-intervallumába mindkét területen.

3a A tanulók fejlődése a telephelyen

Fejlődés 2012 és 2014 között - képességpontok



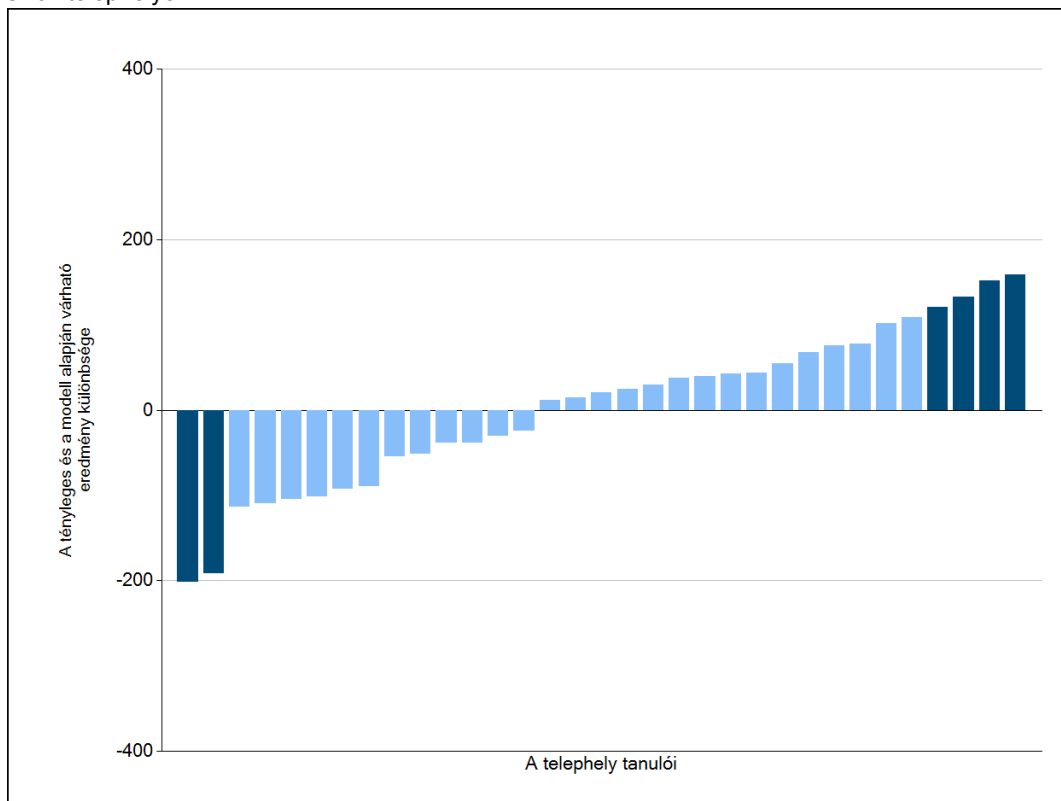
Fejlődés 2012 és 2014 között - képességpont-különbségek



3b

A tanulók egyéni fejlődése a komplex fejlődési modell alapján*

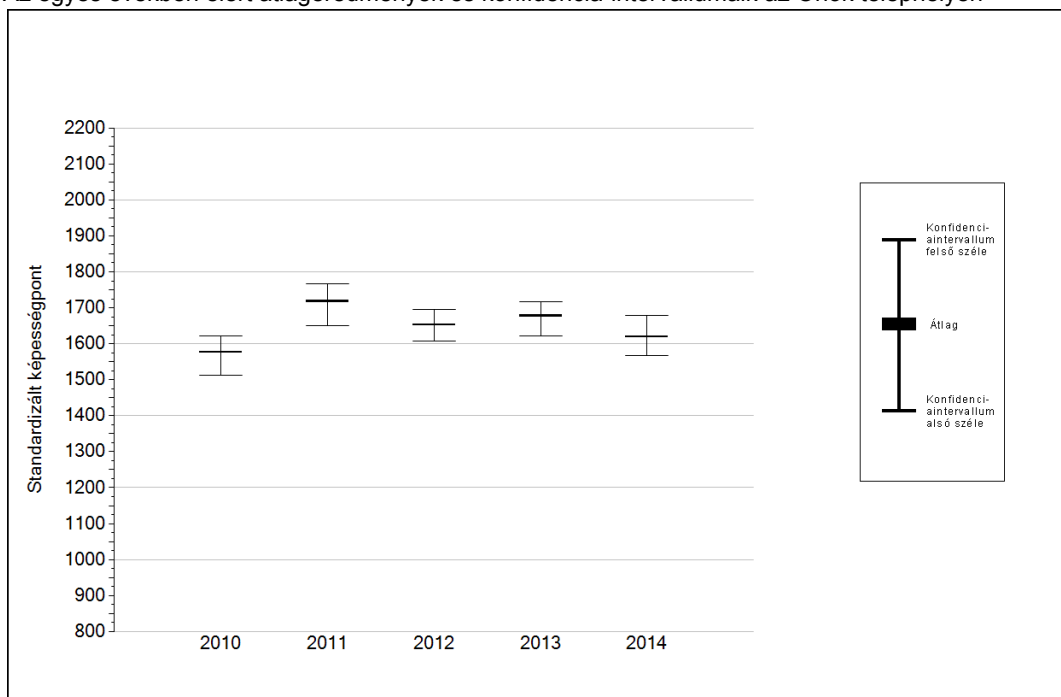
A tanulók tényleges eredménye és a komplex modell alapján becsült, várható eredménye közötti különbségek az Önök telephelyén*



4a

Az átlageredmény alakulása a 8. évfolyamon*

Az egyes években elért átlageredmények és konfidencia-intervallumaik az Önök telephelyén



Év	Átlag (konf. int.)	A 2014. évi eredmény és a korábbi évek eredményei közötti különbség (konf.int.)
2014	1620 (1568;1680)	-
2013	1677 (1622;1718) ○	-57 (-133;28)
2012	1653 (1607;1696) ○	-33 (-100;54)
2011	1718 (1651;1768) ▼	-98 (-174;-6)
2010	1576 (1514;1623) ○	44 (-32;133)

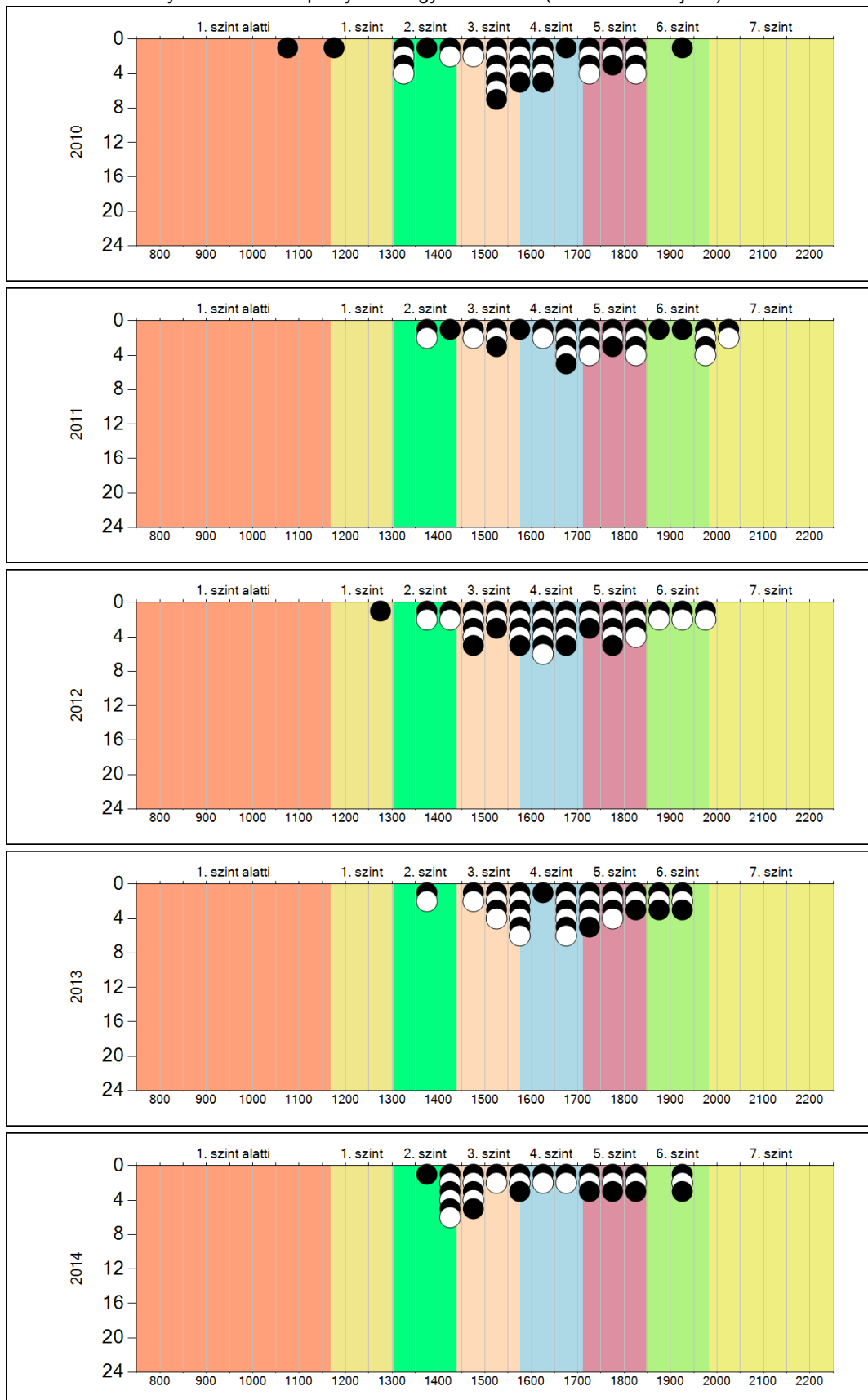
- ▲ A 2014. évi eredmény szignifikánsan magasabb
- Nincs szignifikáns változás a 2014. évi eredményekben
- ▼ A 2014. évi eredmény szignifikánsan alacsonyabb

* A FIT – jelentésben 2012-től kezdődően a 95%-os megbízhatósági tartományokat tüntetjük fel, ezért a 2011. évi vagy annál régebbi átlageredmények esetében a táblázatban látható megbízhatósági tartomány szélesebb a 2012. évnél korábbi jelentésekben szereplő 90%-os megbízhatósági tartománynál.

4b

A képességeloszlás alakulása a 8. évfolyamon

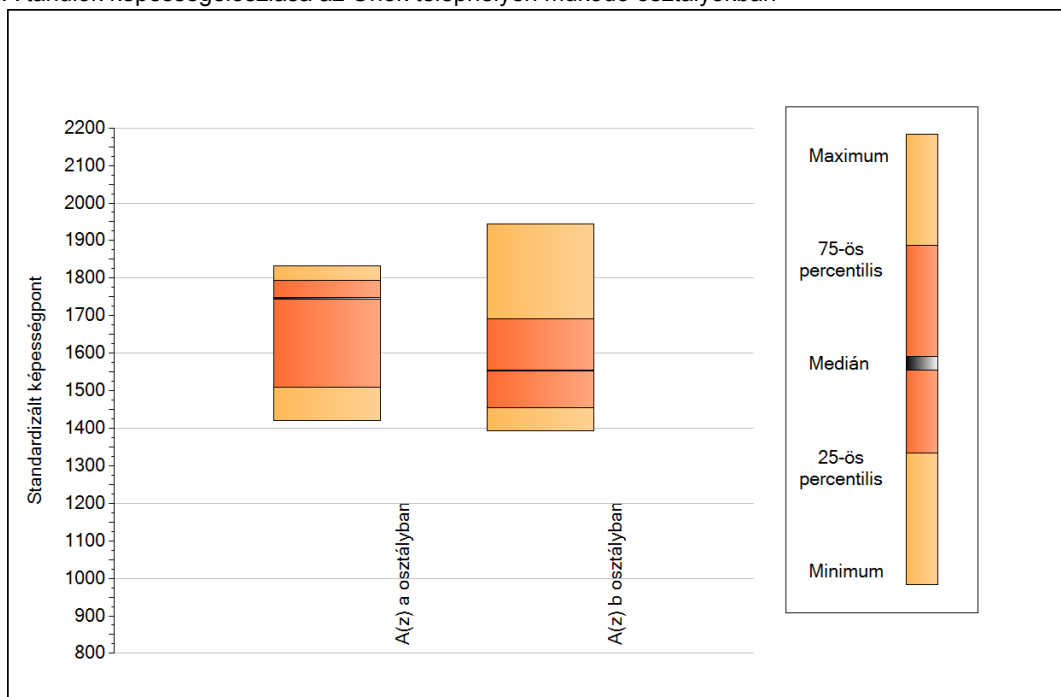
A tanulók eredményei az Önök telephelyén az egyes években (1 kör 1 tanulót jelöl)



5a

A képességeloszlás néhány jellemzője osztályonként

A tanulók képességeloszlása az Önök telephelyén működő osztályokban



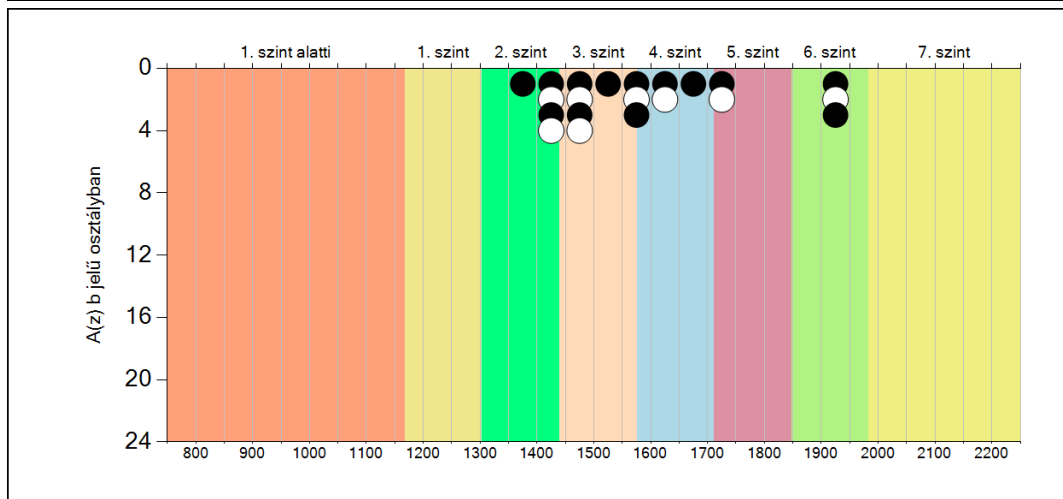
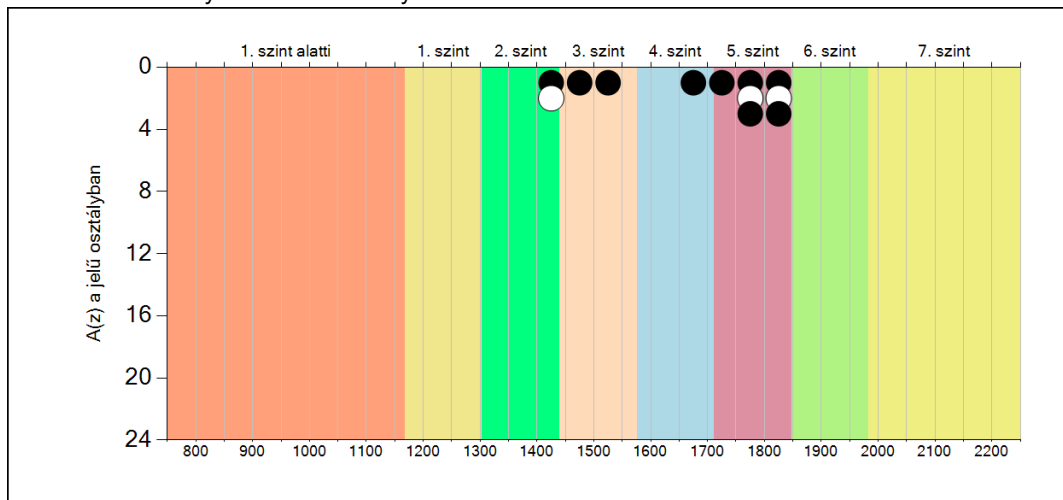
A tanulók képességeloszlása az Önök osztályaiban

	Minimum	25 percent.	Medián	75 percent.	Maximum
A(z) a osztályban	1420	1510	1747	1794	1832
A(z) b osztályban	1392	1455	1554	1692	1944

5b

A képességeloszlás osztályonként

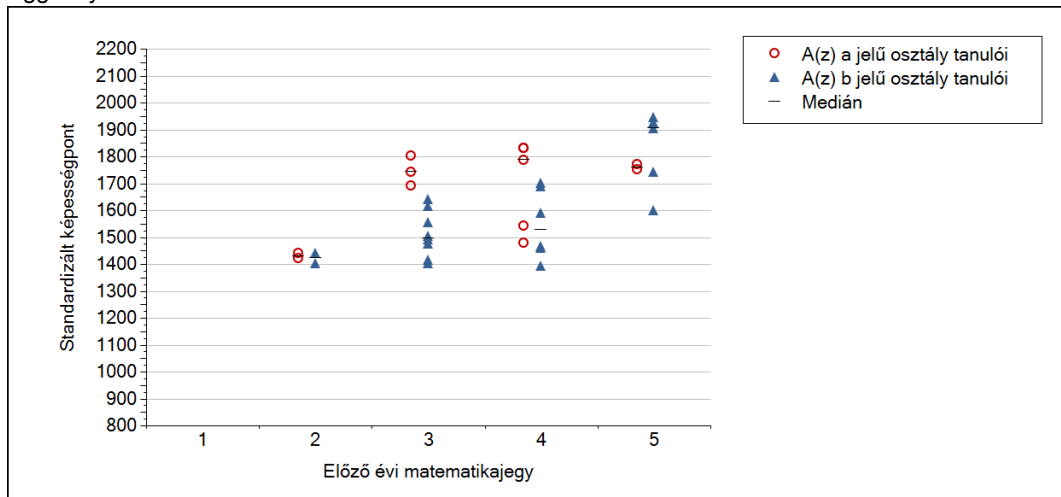
A tanulók eredményei az Önök osztályaiban



5c

A képességeloszlás az előző év végi matematikajegy függvényében

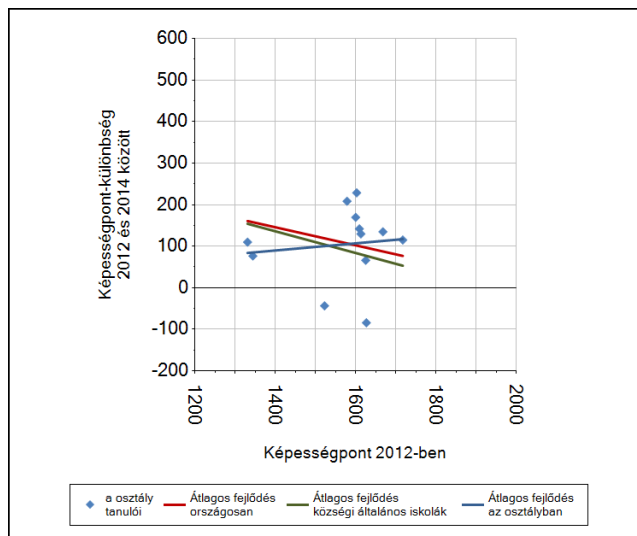
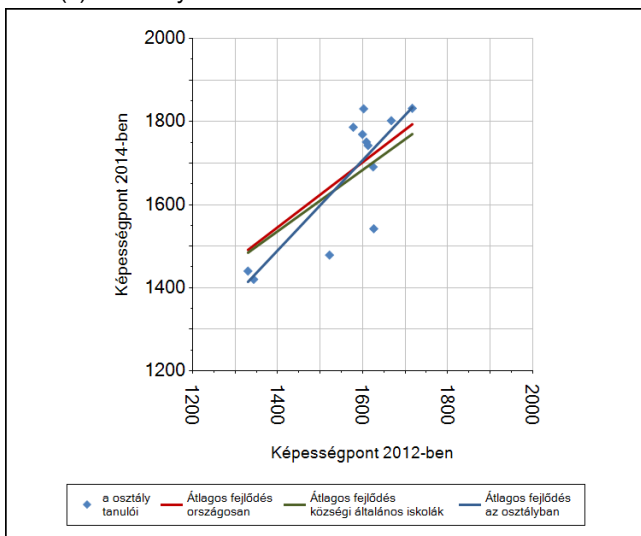
A tanulók képességeloszlása az Önök telephelyén működő osztályokban az előző év végi matematikajegy függvényében



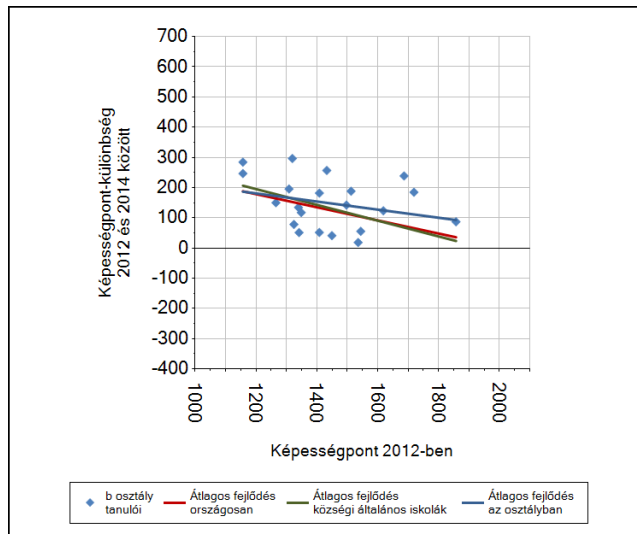
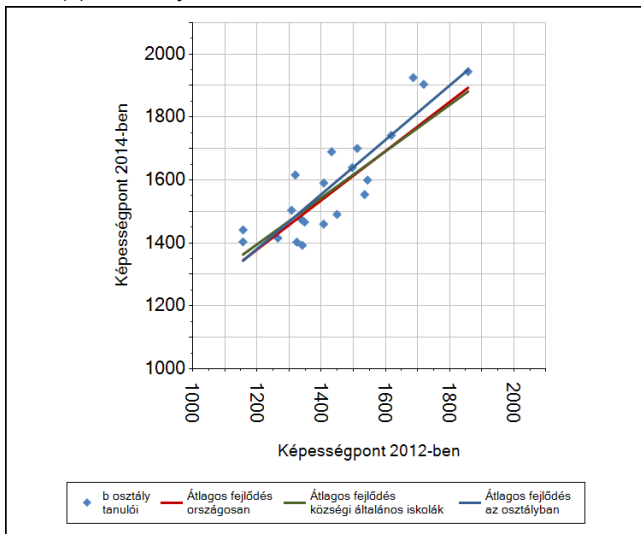
		Előző év végi matematikajegy	Minimum	Medián	Maximum
A(z) a jelű osztály	1	1	-	-	-
	2	2	1420	1430	1440
	3	3	1691	1742	1802
	4	4	1479	1786	1832
	5	5	1751	1760	1769
A(z) b jelű osztály	1	1	-	-	-
	2	2	1402	1422	1441
	3	3	1403	1497	1639
	4	4	1392	1528	1700
	5	5	1599	1904	1944

6a A tanulók fejlődése osztályonként

A(z) a osztály tanulói



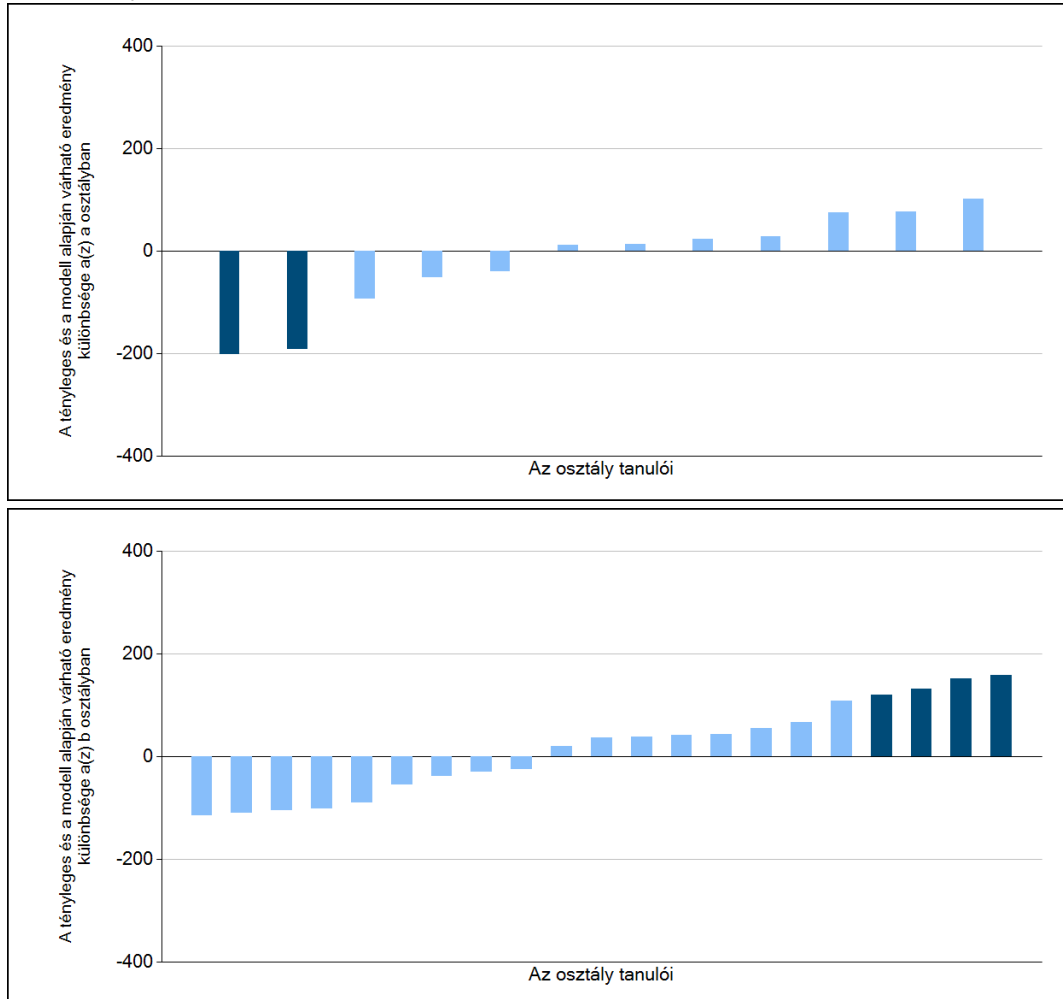
A(z) b osztály tanulói



6b

A tanulók egyéni fejlődése a komplex fejlődési modell alapján osztályonként*

A tanulók tényleges eredménye és a komplex modell alapján becslült, várható eredménye közötti különbségek az Önök osztályaiban



Sötétebb színnel jelöltük, ha a tanuló eredménye szignifikánsan különbözik a komplex fejlődési modell alapján várható eredménytől.

* A komplex fejlődési modellben a tanulók becslült, várható eredményének meghatározásakor a tanuló korábbi eredményei mellett a fejlődést befolyásoló egyéb tényezőket is figyelembe veszünk. Ilyenek pl. a szociális, gazdasági és kulturális háttérét mérő jellemzők, a tanuló neme, az osztály és a telephely tanulóinak két évvel korábbi átlageredménye, valamint a telephely alapvető jellemzői, mint a képzési forma és a település típusa. A becslült érték tehát azt jelképezi, hogy a hasonló családi háttérű, ugyanolyan nemű tanulók, akiknek két évvel korábbi eredménye hasonló volt, emellett 2014-ben hasonló osztályba és telephelyre jártak, átlagosan milyen eredményt értek el a 2014. évi felmérésben. A modellről bővebben az Útmutató a telephelyi jelentés ábráinak értelmezéséhez dokumentumban olvashatnak.

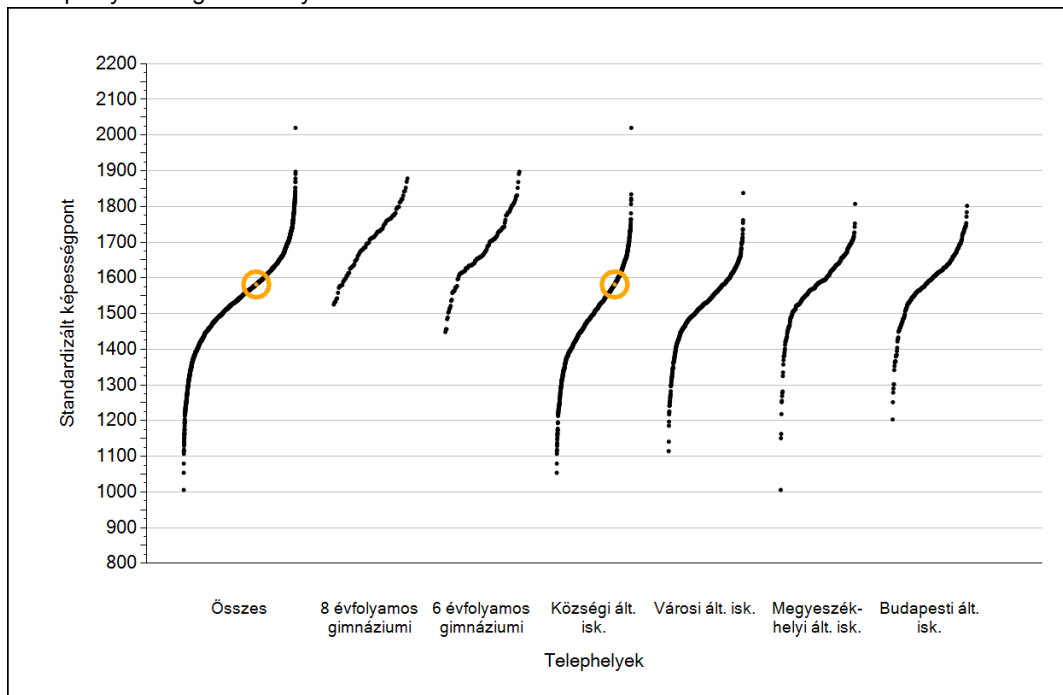


Szövegértés

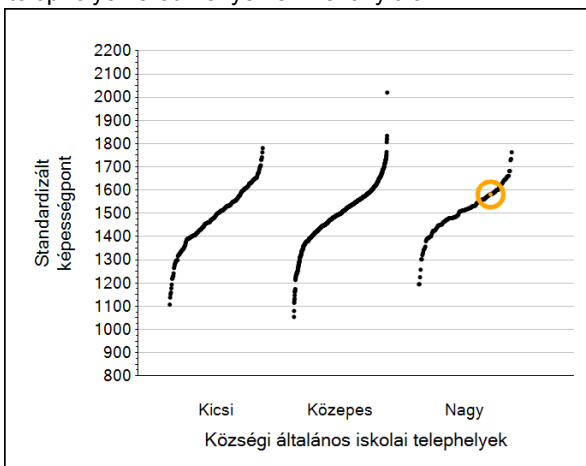
1a

Átlageredmények

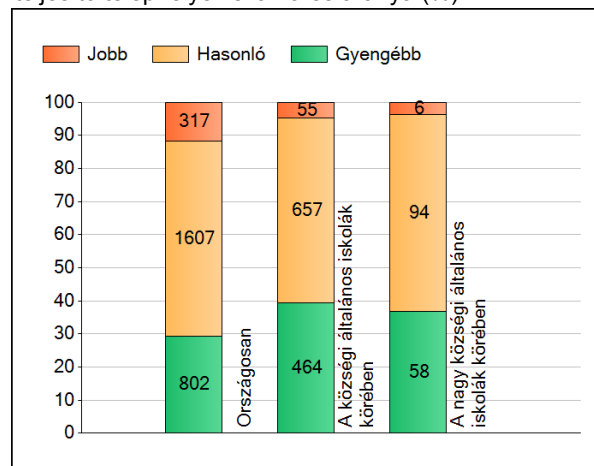
A telephelyek átlageredményeinek összehasonlítása



Az Önök eredményei a községi általános iskolai telephelyek eredményeihez viszonyítva



A szignifikánsan jobban, hasonlóan, illetve gyengébben teljesítő telephelyek száma és aránya (%)



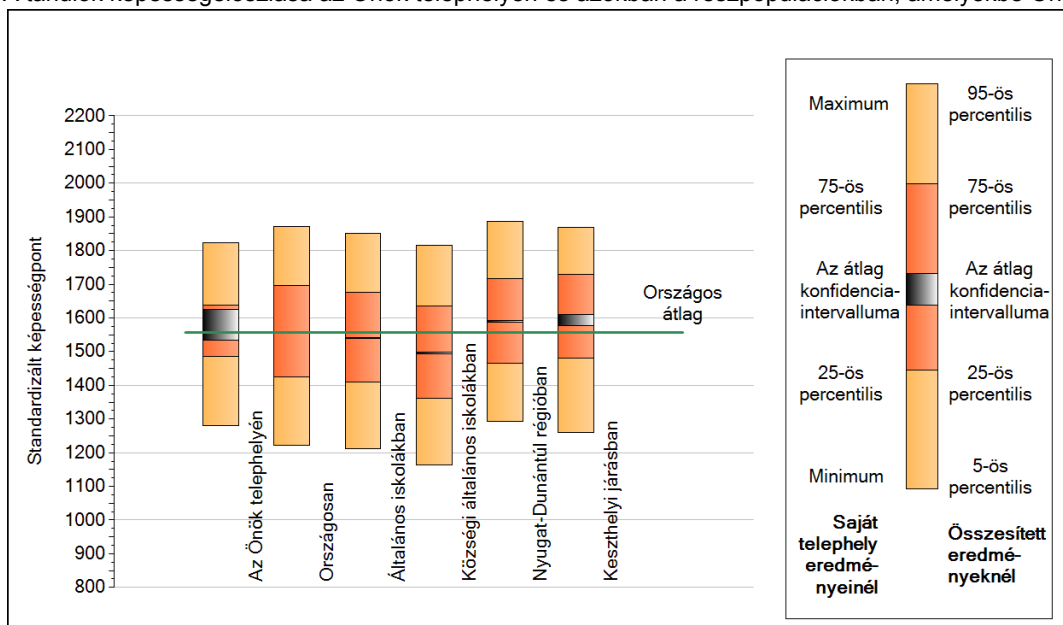
A tanulók átlageredménye és az átlag megbízhatósági tartománya (konfidencia-intervalluma)

Az Önök telephelyén	1582 (1533;1624)		
Országosan	1557 (1556;1558)		
8 évfolyamos gimnáziumokban	1714 (1708;1718)		
6 évfolyamos gimnáziumokban	1696 (1692;1701)		
Ált. isk.	1540 (1539;1541)		
Községi ált. isk.	1497 (1494;1499)		
Városi ált. isk.	1531 (1529;1534)		
Megyeszékhelyi ált. isk.	1587 (1584;1590)		
Budapesti ált. isk.	1596 (1593;1599)		
		Kis községek ált. isk.	1484 (1477;1489)
		Közepes községek ált. isk.	1495 (1492;1498)
		Nagy községek ált. isk.	1510 (1505;1514)

1b

A képességeloszlás néhány jellemzője

A tanulók képességeloszlása az Önök telephelyén és azokban a részpopulációkban, amelyekbe Önök is tartoznak



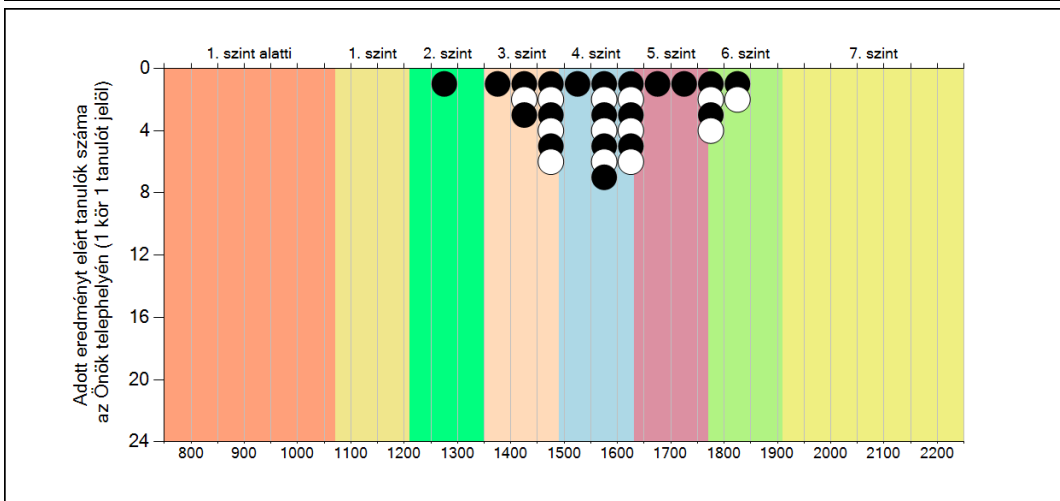
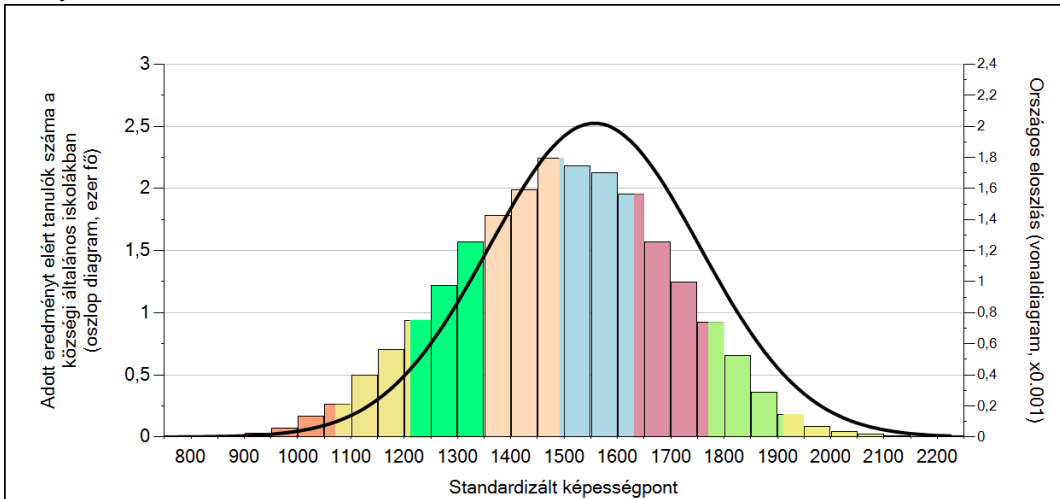
A tanulók képességeloszlása az egyes részpopulációkban

	Min. / 5-ös perc.	25-ös perc.	Átlag (konf. int.)	75-ös perc.	Max. / 95-ös perc.
Az Önök telephelyén	1280	1485	1582 (1533;1624)	1638	1823
Országosan	1222	1424	1557 (1556;1558)	1696	1871
Általános iskolákban	1213	1409	1540 (1539;1541)	1676	1850
Községi általános iskolákban	1164	1361	1497 (1494;1499)	1634	1815
Nyugat-Dunántúl régióban	1292	1467	1591 (1587;1594)	1716	1885
Keszthelyi járásban	1259	1480	1591 (1577;1609)	1730	1869

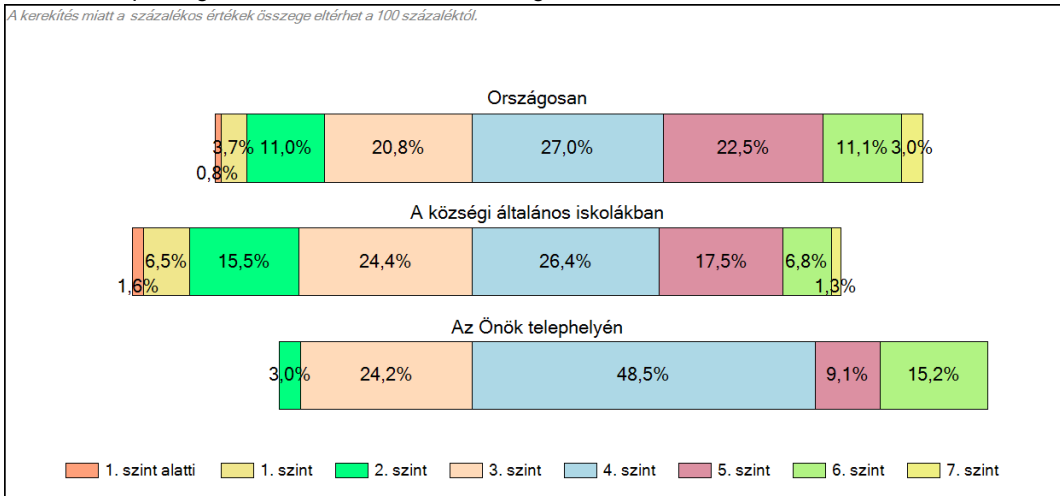
1c

Képességeloszlás

Az országos eloszlás, valamint a tanulók eredményei a községi általános iskolákban és az Önök községi általános iskolájában



A tanulók képességszintek szerinti százalékos megoszlása

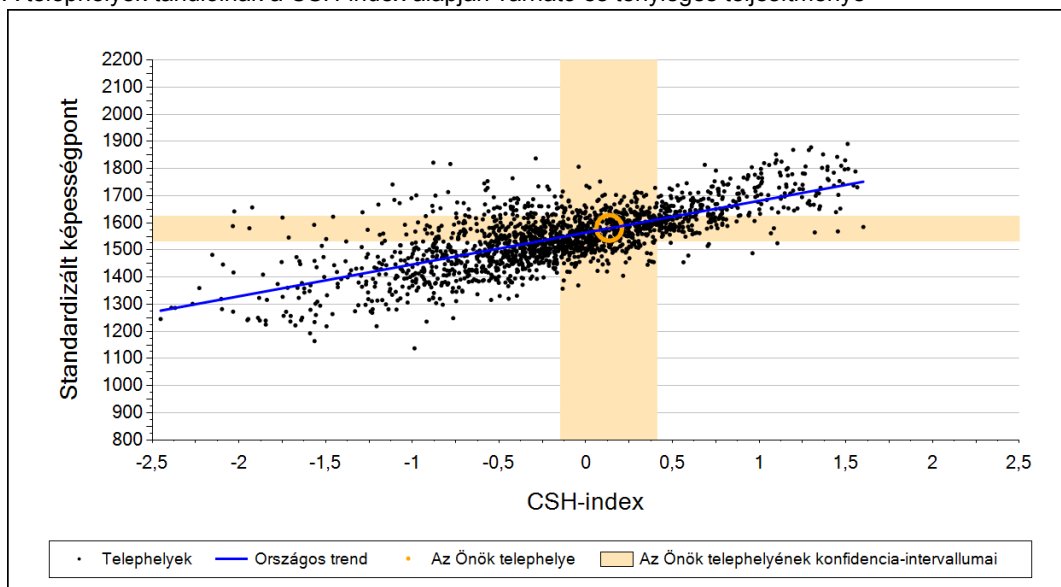


Szövegértés

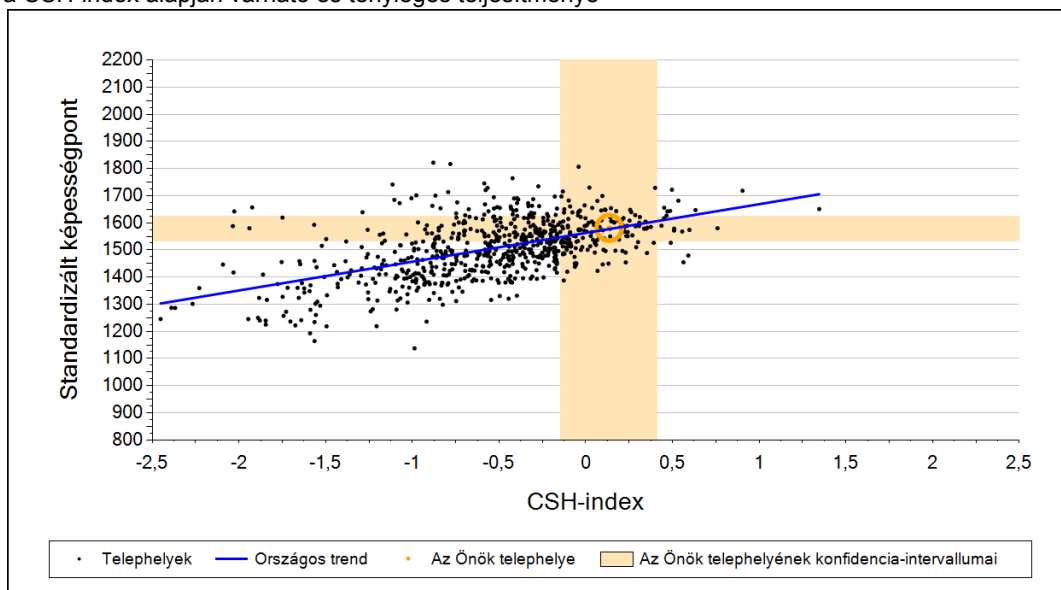
2a

Átlageredmény a CSH-index tükrében*

A telephelyek tanulóinak a CSH-index alapján várható és tényleges teljesítménye



A községi általános iskolai telephelyek tanulóinak a CSH-index alapján várható és tényleges teljesítménye



Telephelyeik eredménye a regressziós becslés alapján várható eredmény tükrében

Telephelyük tényleges eredménye	1582	(1533;1624)
Várható eredmény az összes telephelyre illesztett regressziós egyenes alapján	1580	(a tényleges eredmény ettől nem különbözik szignifikánsan)
Várható eredmény a községi általános iskolai telephelyekre illesztett regressziós egyenes alapján	1577	(a tényleges eredmény ettől nem különbözik szignifikánsan)

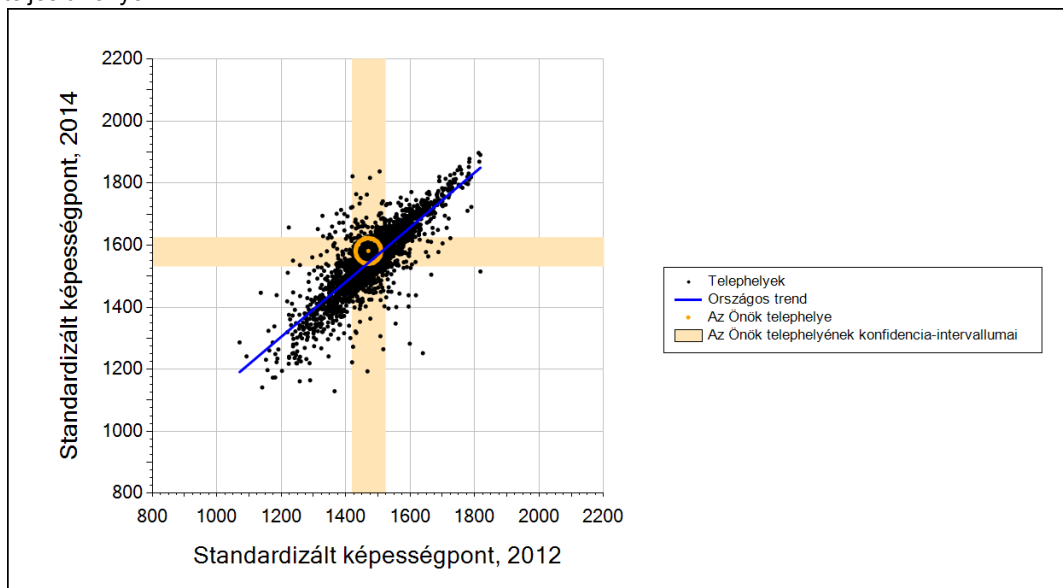
A CSH-index átlagértéke és az átlag megbízhatósági tartománya

Az Önök telephelyén	0,135	(-0,146;0,410)
Országosan	-0,017	(-0,020;-0,010)
Községi általános iskolákban	-0,563	(-0,580;-0,550)

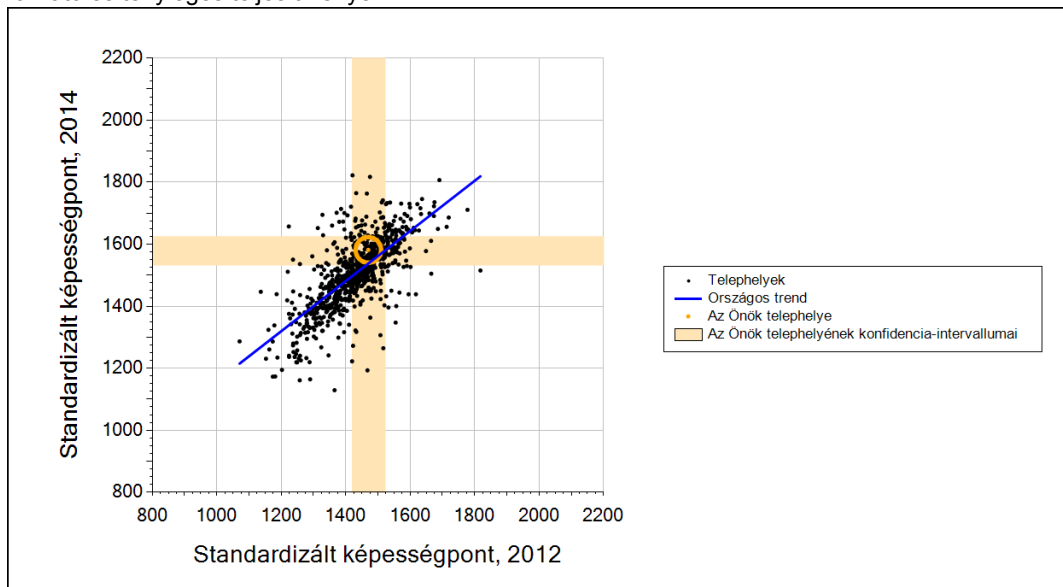
* Csak azok a telephelyek szerepelnek az ábrákon, amelyeken legalább a diákok kétharmadára és legalább tíz tanulóra kiszámítható a CSH-index, és a CSH-indexszel rendelkező diákok átlaga belesik az összes diák képességátlagának konfidencia-intervallumába mindkét felmért terület esetében.

2b Átlageredmény a tanulók korábbi eredményének tükrében*

A telephely tanulóinak a két évvel korábbi mérésben elért átlageredményük alapján várható és tényleges teljesítménye



A községi általános iskolai telephelyek tanulóinak a két évvel korábbi mérésben elért átlageredményük alapján várható és tényleges teljesítménye



Telephelyeik eredménye a regressziós becslés alapján várható eredmény tükrében

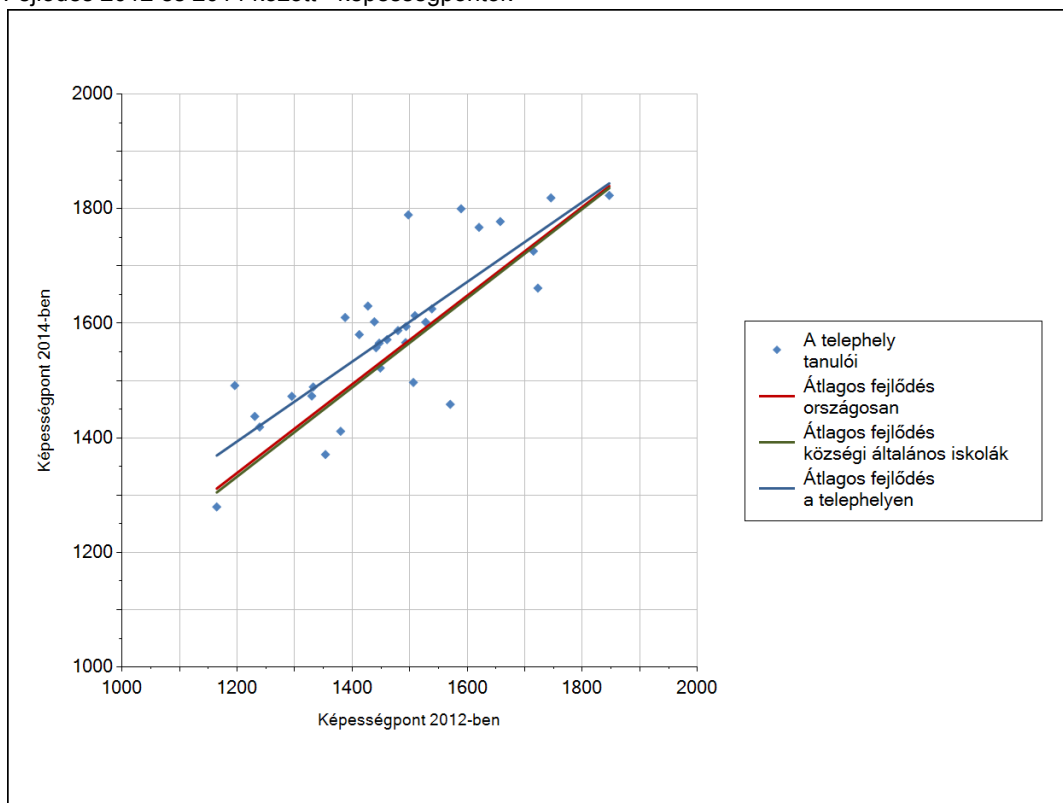
Telephelyük 2014-es eredménye	1582	(1533;1624)
Telephelyük tanulóinak 2012-es átlageredménye	1470	(1420;1522)
Várható eredmény az összes telephelyre illesztett regressziós egyenes alapján	1543	(a tényleges eredmény ettől nem különbözik szignifikánsan)
Várható eredmény a községi általános iskolai telephelyekre illesztett regressziós egyenes alapján	1538	(a tényleges eredmény ettől nem különbözik szignifikánsan)

* Csak azok a telephelyek szerepelnek az ábrán, amelyek esetében legalább a tanulók kétharmada és legalább tíz tanuló megírta a két évvel korábbi mérést, és amelyeken a korábbi eredménnyel rendelkező diákok e mérésbeli átlaga beleesik az összes diák e mérésben elért képességátlagának konfidencia-intervallumába mindkét területen.

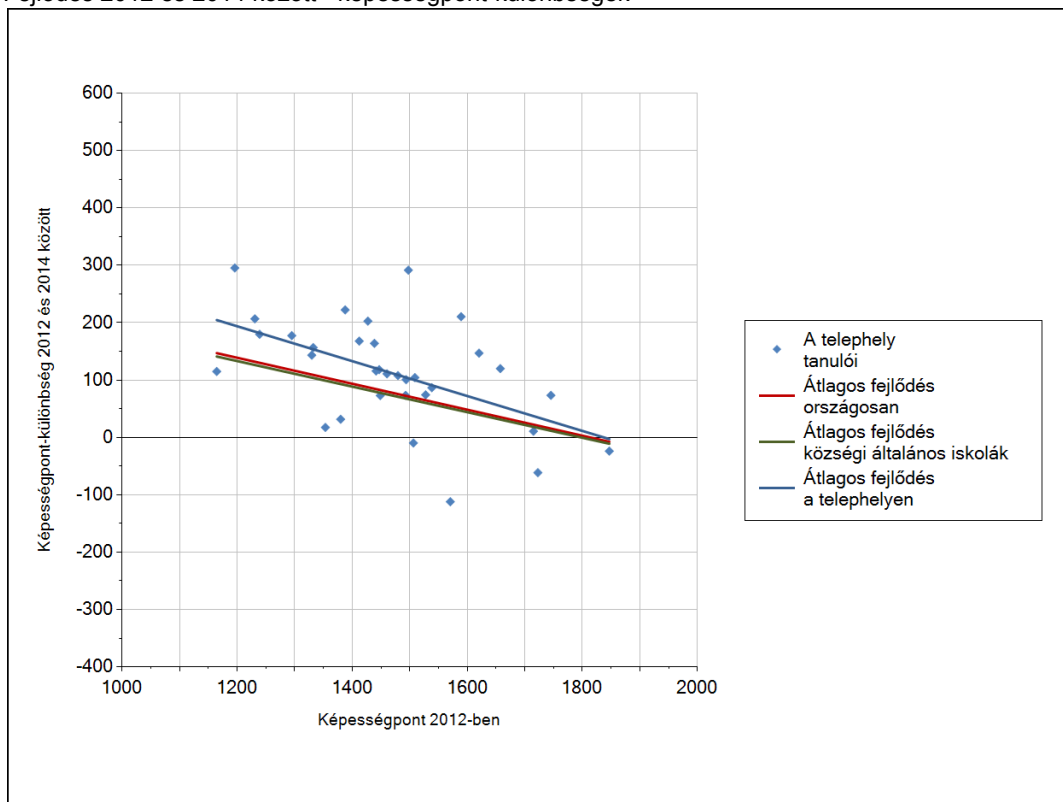
3a

A tanulók fejlődése a telephelyen

Fejlődés 2012 és 2014 között - képességpontok



Fejlődés 2012 és 2014 között - képességpont-különbségek

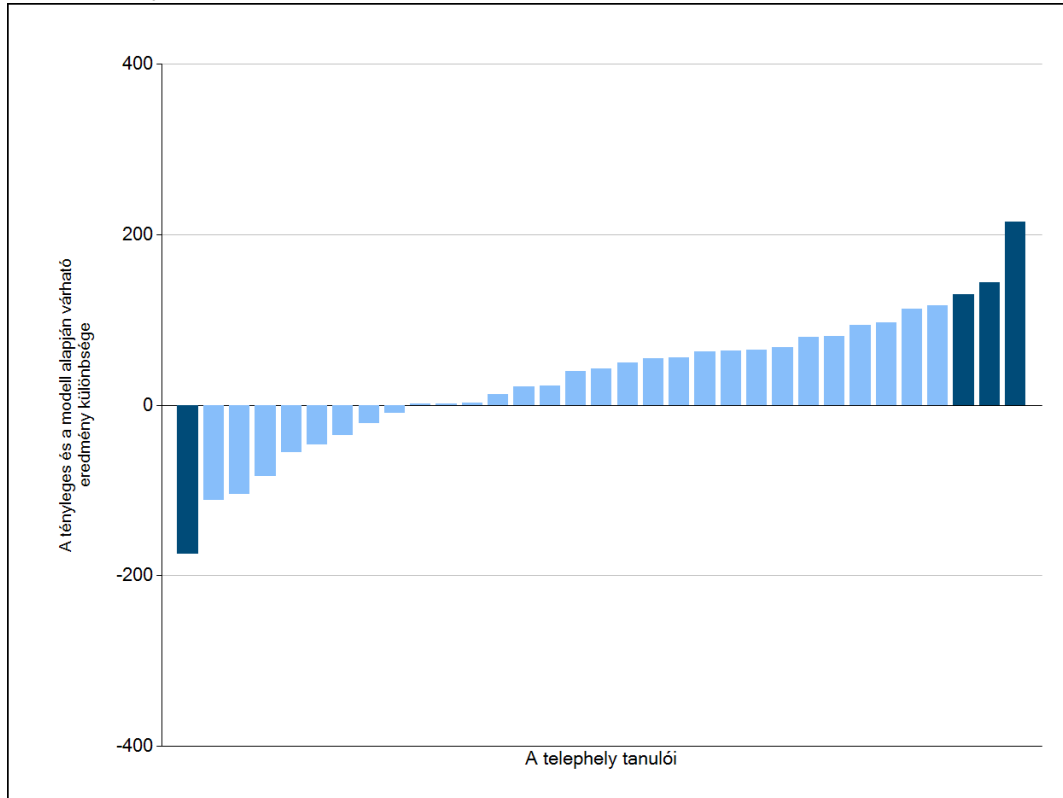


Szövegértés

3b

A tanulók egyéni fejlődése a komplex fejlődési modell alapján*

A tanulók tényleges eredménye és a komplex modell alapján becsült, várható eredménye közötti különbségek az Önök telephelyén*



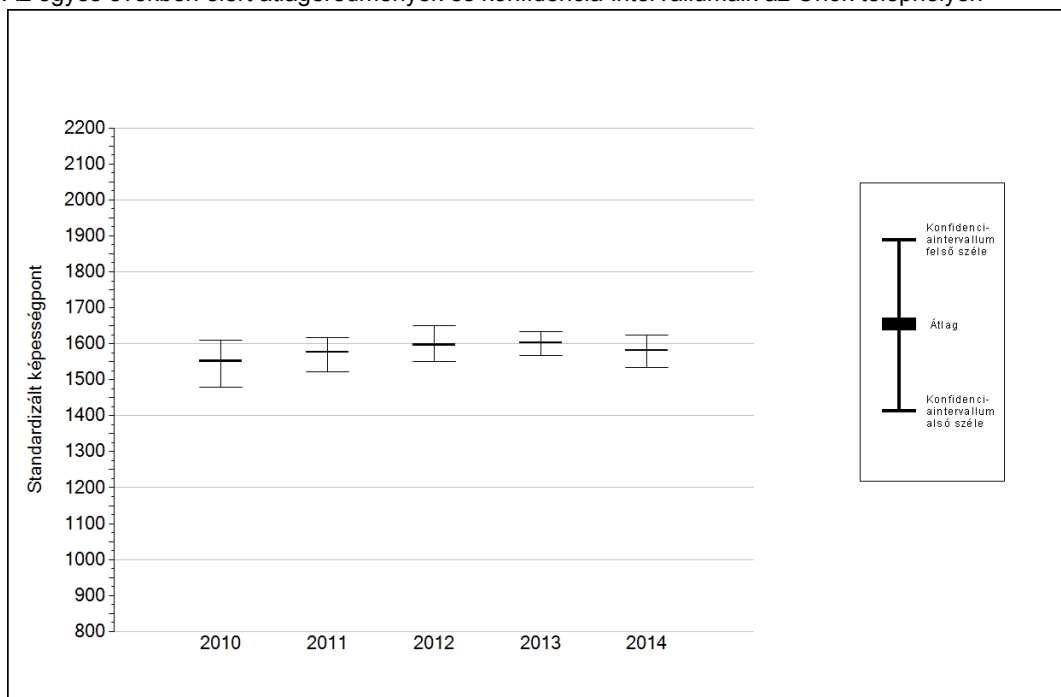
Sötétebb színnel jelöltük, ha a tanuló eredménye szignifikánsan különbözik a komplex fejlődési modell alapján várható eredménytől.

* A komplex fejlődési modellben a tanulók becsült, várható eredményének meghatározásakor a tanuló korábbi eredményei mellett a fejlődést befolyásoló egyéb tényezőket is figyelembe veszünk. Ilyenek pl. a szociális, gazdasági és kulturális háttérét mérő jellemzők, a tanuló neme, az osztály és a telephely tanulóinak két évvel korábbi átlageredménye, valamint a telephely alapvető jellemzői, mint a képzési forma és a település típusa. A becsült érték tehát azt jelképezi, hogy a hasonló családi háttérű, ugyanolyan nemű tanulók, akiknek két évvel korábbi eredménye hasonló volt, emellett 2014-ben hasonló osztályba és telephelyre jártak, átlagosan milyen eredményt értek el a 2014. évi felmérésben. A modellről bővebben az Útmutató a telephelyi jelentés ábráinak értelmezéséhez dokumentumban olvashatnak.

4a

Az átlageredmény alakulása a 8. évfolyamon*

Az egyes években elért átlageredmények és konfidencia-intervallumaik az Önök telephelyén



Év	Átlag (konf. int.)	A 2014. évi eredmény és a korábbi évek eredményei közötti különbség (konf.int.)
2014	1582 (1533;1624)	-
2013	1603 (1568;1634)	-21 (-88;43)
2012	1597 (1551;1650)	-15 (-97;58)
2011	1576 (1522;1617)	5 (-67;85)
2010	1552 (1480;1610)	30 (-58;117)

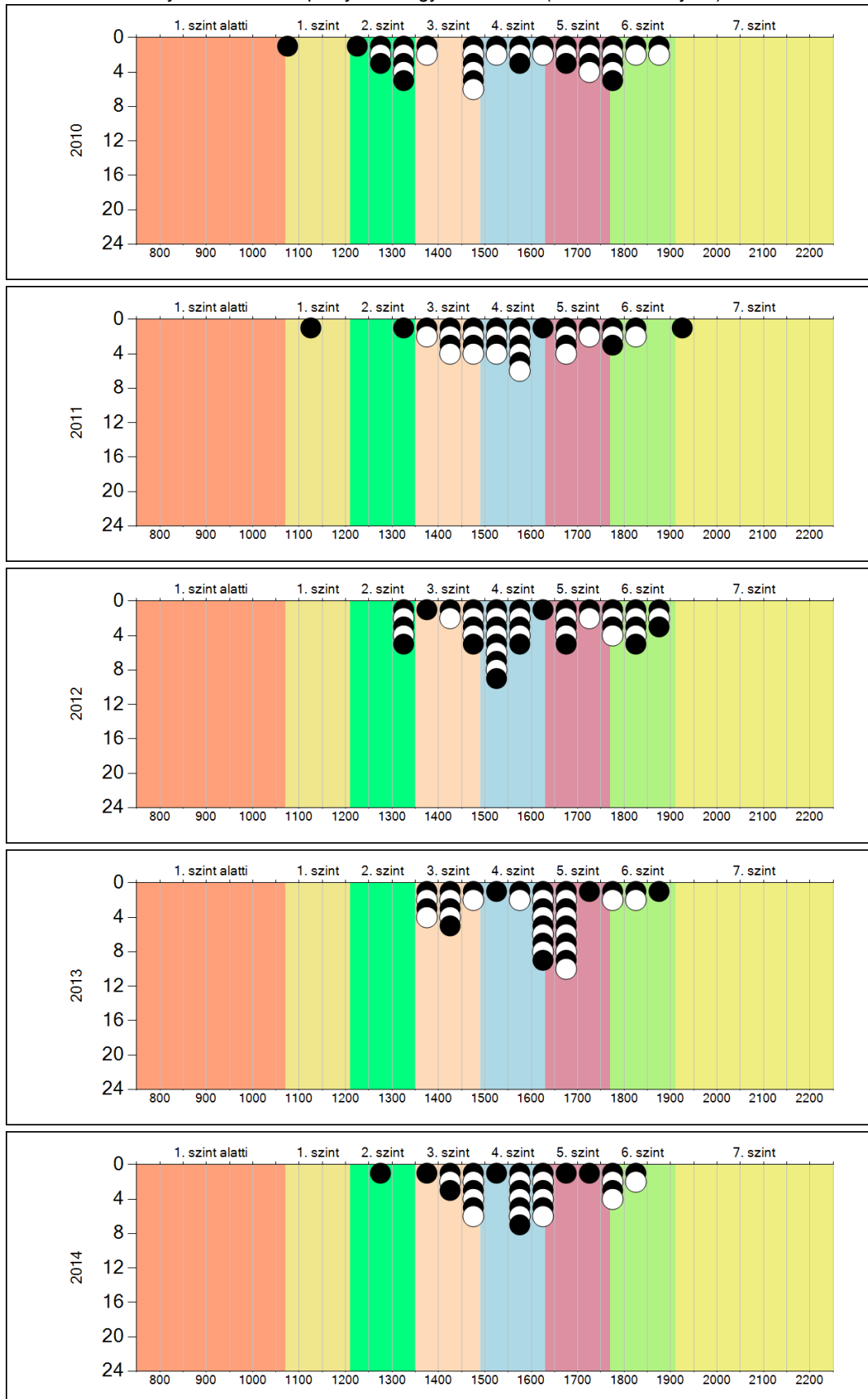
- A 2014. évi eredmény szignifikánsan magasabb
- Nincs szignifikáns változás a 2014. évi eredményekben
- A 2014. évi eredmény szignifikánsan alacsonyabb

* A FIT – jelentésben 2012-től kezdődően a 95%-os megbízhatósági tartományokat tüntetjük fel, ezért a 2011. évi vagy annál régebbi átlageredmények esetében a táblázatban látható megbízhatósági tartomány szélesebb a 2012. évnél korábbi jelentésekben szereplő 90%-os megbízhatósági tartománynál.

4b

A képességeloszlás alakulása a 8. évfolyamon

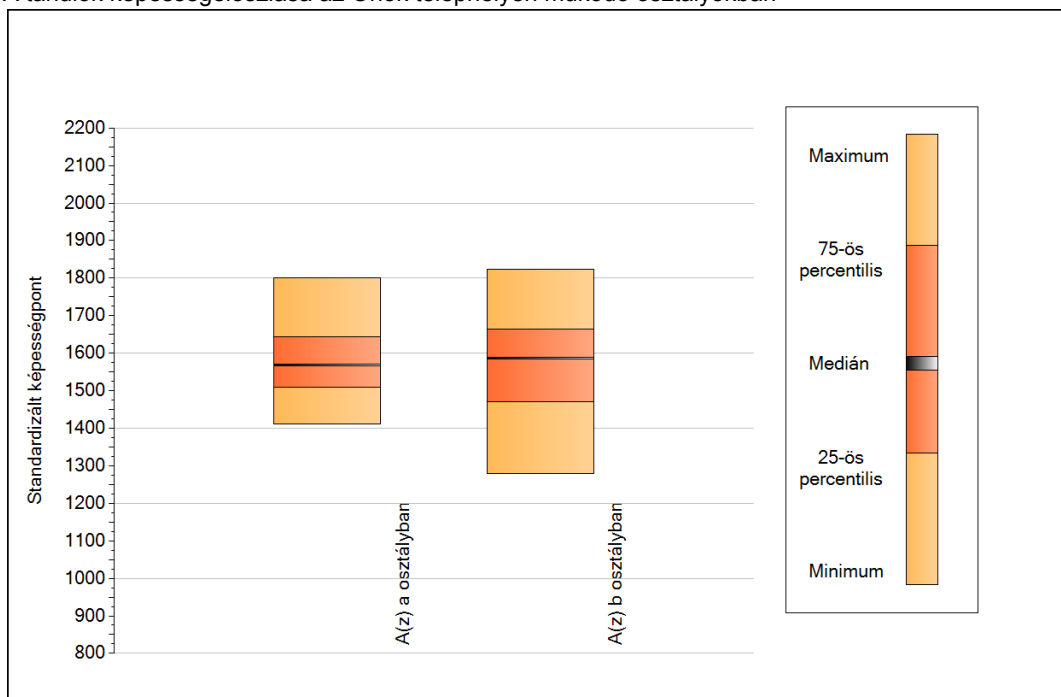
A tanulók eredményei az Önök telephelyén az egyes években (1 kör 1 tanulót jelöl)



5a

A képességeloszlás néhány jellemzője osztályonként

A tanulók képességeloszlása az Önök telephelyén működő osztályokban



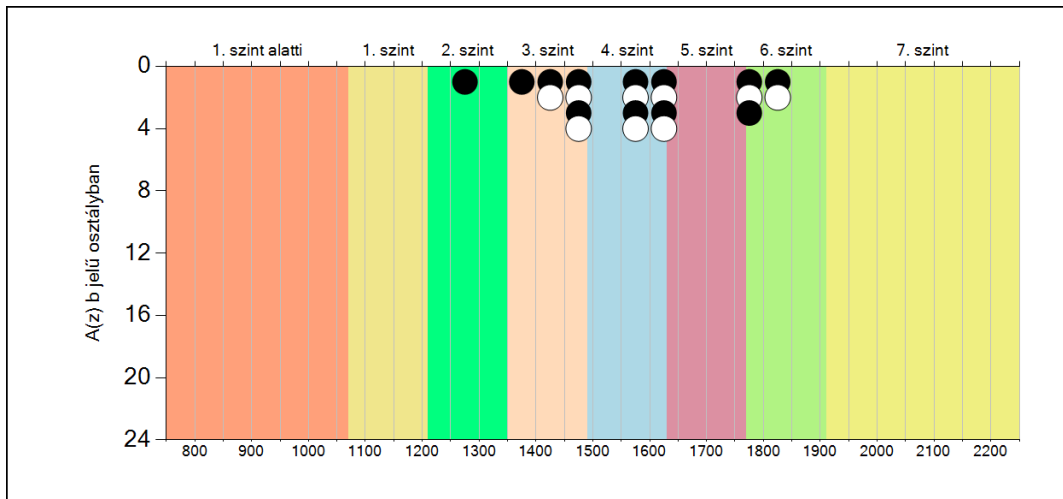
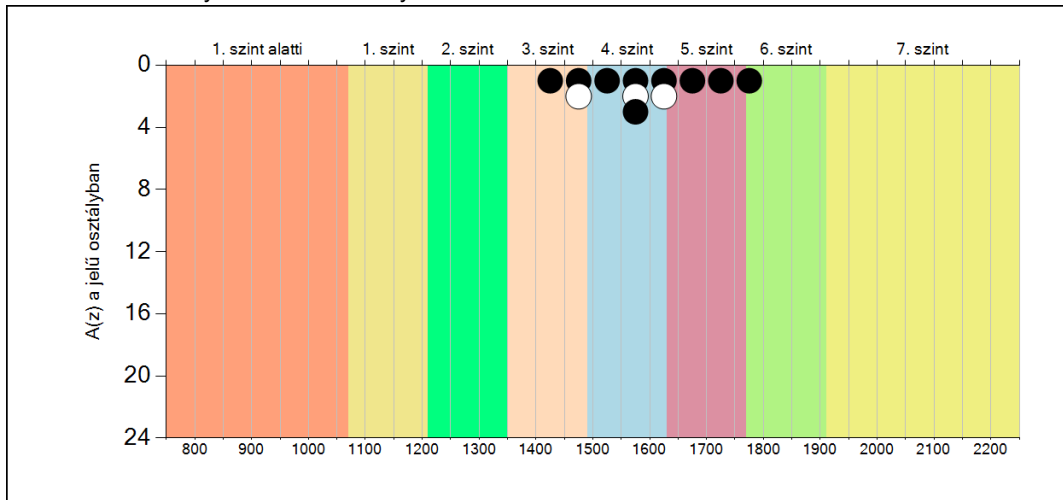
A tanulók képességeloszlása az Önök osztályaiban

	Minimum	25 percent.	Medián	75 percent.	Maximum
A(z) a osztályban	1412	1509	1569	1643	1800
A(z) b osztályban	1280	1469	1587	1664	1823

5b

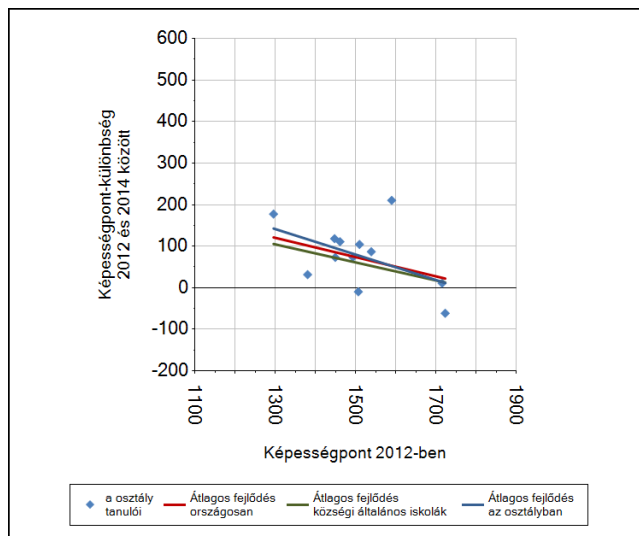
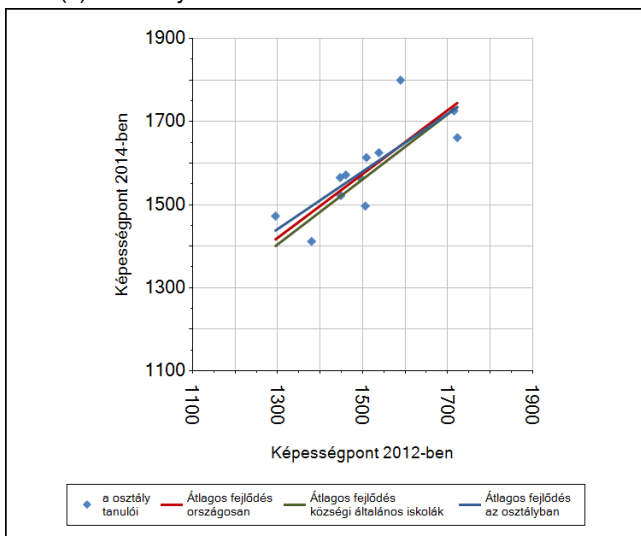
A képességeloszlás osztályonként

A tanulók eredményei az Önök osztályaiban

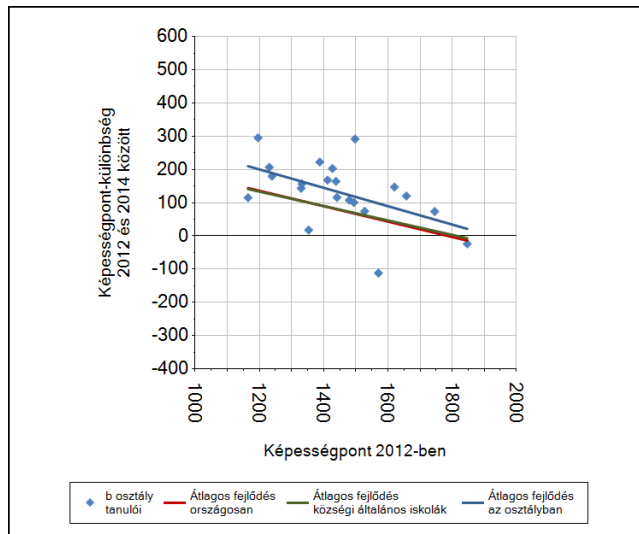
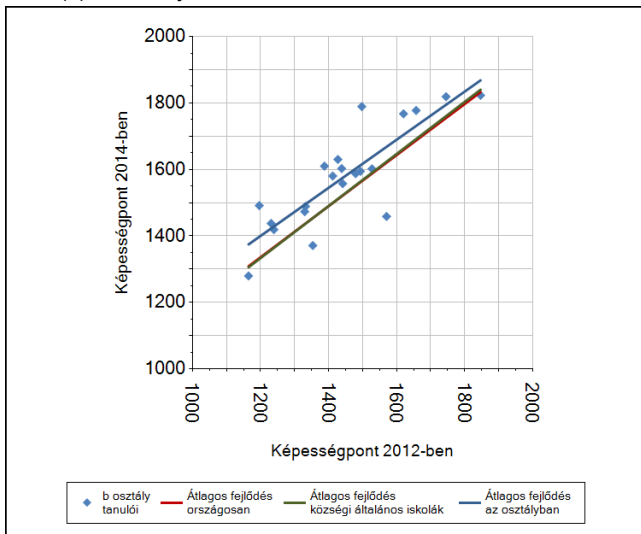


6a A tanulók fejlődése osztályonként

A(z) a osztály tanulói



A(z) b osztály tanulói

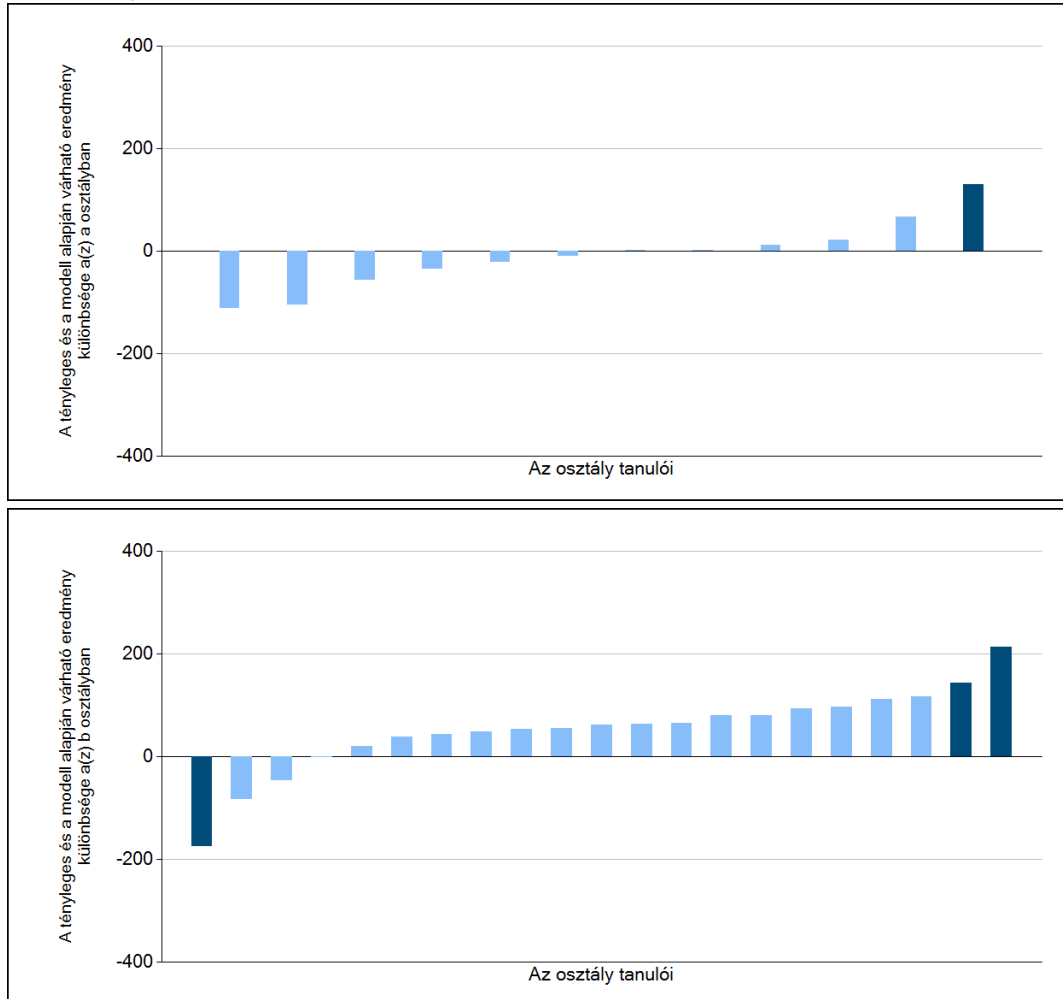


Szövegértés

6b

A tanulók egyéni fejlődése a komplex fejlődési modell alapján osztályonként*

A tanulók tényleges eredménye és a komplex modell alapján becsült, várható eredménye közötti különbségek az Önök osztályaiban



Sötétebb színnel jelöltük, ha a tanuló eredménye szignifikánsan különbözik a komplex fejlődési modell alapján várható eredménytől.

* A komplex fejlődési modellben a tanulók becsült, várható eredményének meghatározásakor a tanuló korábbi eredményei mellett a fejlődést befolyásoló egyéb tényezőket is figyelembe veszünk. Ilyenek pl. a szociális, gazdasági és kulturális háttérét mérő jellemzők, a tanuló neme, az osztály és a telephely tanulóinak két évvel korábbi átlageredménye, valamint a telephely alapvető jellemzői, mint a képzési forma és a település típusa. A becsült érték tehát azt jelképezi, hogy a hasonló családi háttérű, ugyanolyan nemű tanulók, akiknek két évvel korábbi eredménye hasonló volt, emellett 2014-ben hasonló osztályba és telephelyre jártak, átlagosan milyen eredményt értek el a 2014. évi felmérésben. A modellről bővebben az Útmutató a telephelyi jelentés ábráinak értelmezéséhez dokumentumban olvashatnak.