

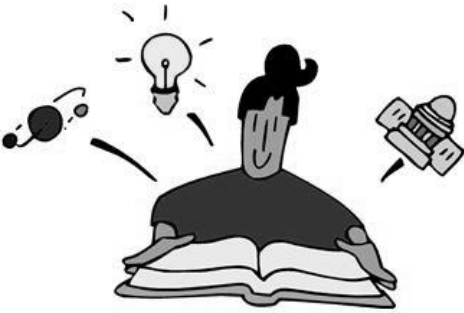
S z ö v e g é r t é s v e r s e n y

2024. április 30.

7. osztály

Hasznos tudnivalók:

1. 45 perc áll a rendelkezésedre!
2. Tollal dolgozz!
3. Nyugodtan dolgozz a szövegben!
4. A helyesírásra ügyelj, mert figyelembe vesszük!
5. Ügyelj a külalakra, a szépíráásra!



Tanuló neve: _____

Iskola: _____

Felkészítő pedagógus: _____

Elért pontszám: _____

Helyezés: _____

Eredményes munkát kívánunk!

KIS KÖNYVTÁR, NAGY KÖNYVTÁR...

Az ismeretek közvetítésének egyik fontos színhelye a könyvtár. Nem tudna azonban ezen feladatnak megfelelni, ha nem alkalmazkodna a különféle csoportok igényeihez. Egészen más feladatai vannak egy hatalmas nemzeti könyvtárnak, s megint mások egy jól szervezett iskolainak, hogy ki tudják szolgálni a kutató, tanulni, művelődni és szórakozni vágyó embereket. A típusok nem függetlenek, hanem egymással kapcsolatot tartó, egymást segítő **könyvári hálózatot** alkotnak. A mai időknek megfelelő legfontosabb típusok:

- nemzeti könyvtár
- közművelődési könyvtárak
- szakkönyvtárak
- felsőoktatási könyvtárak
- iskolai könyvtárak

A **nemzeti könyvtár**nak az a feladata, hogy egy adott nemzethez vagy annak nyelvéhez, nyelveihez tartozó minden dokumentumot beszerezzen és feldolgozzon. Ez azt jelenti, hogy például az Országos Széchényi Könyvtár¹ teljességre törekedve gyűjt minden magyar nyomdából kikerült művet, s a külföldön megjelent magyar nyelvű anyagokat. Ezen kívül igyekszik megszerezni a hazánkról szóló legfontosabb dokumentumokat is, tekintet nélkül arra, hogy milyen nyelven íródtak.

A **közművelődési könyvtári hálózattal** találkozunk leggyakrabban, hiszen ide tartoznak a megyei, a városi és a községi könyvtárak is. Ennek a csoportnak a lakossági igényeket kell kielégítenie. Az átlagos közművelődési könyvtár jól kiszolgálja a tanulni, művelődni és szórakozni vágyó közönség igényeit.

A **szakkönyvtárak** a legspecializáltabb könyvtárak, hiszen feladatuk egy-egy szakmai terület vagy tudományág iránt érdeklődők szakirodalmi igényeinek kielégítése.

A **felsőoktatási könyvtárak** nagyon régi intézmények és feladatuk sem igen változott az elmúlt 6-700 év során: az adott oktatási intézmény oktató-nevelő és tudományos tevékenységének kiszolgálása. Bár ezek a könyvtárak is nyilvános könyvtárak, zömükben mégis az egyetemi oktatók és hallgatók igényeivel foglalkoznak.

Az oktatási intézményekben működnek az **iskolai könyvtárak**. Ez a típus számokra is ismerős, hiszen tanulmányaid egyik segítője. Amellett, hogy a tanároknak és a diákoknak biztosítja az iskolai munkához szükséges dokumentumokat, ez a színtere az önálló könyvtárhasználat megtanulásának is.

¹ Magyarország nemzeti könyvtára.

(In: Kokas Károly: Könyvtárhasználat 6-9. Mozaik Kiadó, Szeged, 2002.)

1. Miért jöttek létre a könyvtárak legkülönbözőbb típusai?

4 pont/

2. Minek a fontos színhelye a könyvtár?

2pont/

3. Töltsd ki a táblázatot a szöveg alapján!

Könyvtártípusok

könyvtártípus neve	feladata
nemzeti könyvtár	
	az egyetemi oktatók és hallgatók igényeinek kielégítése
	a község lakosainak igényeit elégíti ki
szakkönyvtár	
	a tanárok és diákok számára biztosítja a munkához szükséges dokumentumokat

7 pont/

4. Mi a neve hazánk nemzeti könyvtárának?

1 pont/

5. Húzd alá a szövegben, hány évesek a hazai felsőoktatási intézmények!

1 pont/

6. Mit jelentenek az alábbi kifejezések? Magyarázd meg, használj szinonimákat!

teljességre törekedve: _____

könyvtári hálózat: _____

legspecializáltabb: _____

nyilvános könyvtár: _____

színtér: _____

5 pont/

7. Igaz vagy hamis? Jelöld I vagy H betűkkel!

_____ A nemzeti könyvtár minden élő nyelv dokumentumai gyűjti.

_____ A kötelező olvasmányok kölcsönözhetőek a könyvtárakban.

_____ A szakkönyvtár egy-egy tudományág dokumentumait gyűjti.

_____ A nemzeti könyvtár egy közművelődési könyvtár.

_____ A közművelődési könyvtárak hálózatot képeznek.

_____ A megyei könyvtár a lakossági igényeket elégíti ki.

_____ A községi könyvtár kiszolgálja a település lakóinak igényét.

7 pont/

8. Készíts gondolattérképet a magyarországi könyvtári hálózatról!

5 pont/

Összesen: 32 pont/

A könyvtári katalóguscédula

Ha téged arra kérnek, hogy mutatkozzál be, akkor megmondod a nevedet, születési adataidat, lakhelyedet, szüleid nevét stb. Ezeket az adatokat a személyi igazolványod és a lakcímet igazoló okmányod is tartalmazza. A könyvnek is van személyi igazolványa. Ez nem más mint a katalóguscédula, hiszen a katalóguscédulák a könyvek legfontosabb adatait tartalmazzák.

A lenti ábra a részletes katalóguscédulát mutatja be.

Megjelenés éve	Raktári jelzet	Szerző	Cím	Oldalszám	Kiadásjelzés	Kiadó neve
629 K 68		Kondor Lajos	Léghajók, repülőgépek / Kondor Lajos. - 3. kiad. - Bp. : Móra,			
			1984. - 60 p.; 14 cm. - (Kolibri könyvek, ISSN 0133-9591)			
		ISBN 963-11-3676-0	kötött : 29,- Ft			
	629.73(091)(084.1)				Léghajó	Repülés-történet
Szakrendi jel	ISBN szám	A sorozat címe, ISSN-je	Ár	Tárgyszavak		

1. Mi a rövid szöveg témája?

1 pont/

2. Melyik könyv katalóguscéduláját mutatja be az ábra? Írd le a könyv szerzőjét és címét!

2 pont/

3. Egészítsd ki a hiányos mondatokat a katalóguscédula alapján!

Kondor Lajos könyve a _____ Kiadónál jelent meg _____ - ben. A kötet összesen _____ oldal terjedelmű és megjelenésekor _____ forintba került. A könyvtárosok a könyv katalóguscéduláját a _____ és a _____ tárgyszavak segítségével könnyen megtalálják a katalógusszekrényben.

6 pont/

4. Keretezd be a katalóguscédula alapján a könyv adatait!

ötödik kiadás; 60 p. ; Léghajózás, repülőgépek ;
Budapest (Bp.) ; 655 K69; ISBN 963-11-3676-0 ;
fűzött; Kolibri könyvek ; Repülés-időrend tárgyszó ;
Móra Kiadó

5 pont/

5. Kösd össze az összetartozókat!

raktári jelzet	3.
kiadásjelzés	629 K68
szakrendi jel	14 cm
ISSN szám	629.73(091)(084.1)
a gerinc magassága	0133-9591

5 pont/

6. Az alábbi katalóguscédula alapján válaszolj a kérdésekre!

688	930243
T 95	
Turi Kiss Ágnes	
Én készítettem neked: Ötletek fonalból, textilből készíthető játékokhoz / Turi Kiss Ágnes ; [közread. a] Mozaik Oktatási Stúdió. — Szeged : Imosoft : Mozaik Okt. Stúdió, 1991. — 46 p.: ill., színes ; 29 cm + 1 mell. (59x83 cm)	
ISBN 963 7679 10 3 fűzött: 248,— Ft	
688.72.689	<i>Játék — Barkácsolás</i> <i>Barkácsolás — Játék</i> <i>Játék, textil</i>
Mt.: Mozaik Oktatási Stúdió (Szeged) (közread.)	
Ut.: Kiss Ágnes, Turi — Turi Kiss Ágnes	
bi	



- a) ki a könyv írója? _____
- b) mi a könyv címe? _____
- c) hol jelent meg a könyv? _____
- d) melyik évben adták ki? _____
- e) hány oldalas a könyv? (jele: p.=pagina=lap) _____
- f) mekkora a könyv gerincének magassága? _____
- g) melyek a kötet tárgyszavai? _____
- h) mi a könyv ISBN száma? _____

10 pont/

7. Keretezd be a fenti katalóguscédulán a könyv raktári jelzetét!

1 pont/

Összesen: 30 pont/

2024. évi Gyenesdiás hulladékszálítási naptár		ZALAISPA									
											
JANUÁR	FEBRUÁR	MÁRCIUS	ÁPRILIS	MÁJUS	JÚNIUS	JÚLIUS	AUGUSZTUS	SEPTEMBER	OKTÓBER	NOVEMBER	DECEMBER
1. H	1. Cs	1. P	1. H	1. Sze	1. Szo	1. H	1. Cs	1. V	1. K	1. P	1. V
2. K	2. P	2. Szo	2. K	2. Cs	2. V	2. K	2. P	2. H	2. Sze	2. Szo	2. H
3. Sze	3. Szo	3. V	3. Sze	3. P	3. H	3. Cs	3. Sze	3. K	3. Cs	3. V	3. K
4. Cs	4. V	4. H	4. Cs	4. Szo	4. K	4. Cs	4. V	4. Sze	4. P	4. H	4. Sze
5. P	5. H	5. K	5. P	5. V	5. Szo	5. P	5. H	5. Cs	5. Szo	5. K	5. Cs
6. Szo	6. K	6. Sze	6. Szo	6. H	6. Cs	6. Szo	6. K	6. P	6. V	6. Sze	6. P
7. V	7. Sze	7. Cs	7. V	7. K	7. P	7. V	7. Sze	7. Szo	7. H	7. Cs	7. Szo
8. H	8. Cs	8. P	8. H	8. Sze	8. Szo	8. H	8. Cs	8. V	8. K	8. P	8. V
9. K	9. P	9. Szo	9. K	9. Cs	9. V	9. K	9. P	9. H	9. Sze	9. Szo	9. H
10. Sze	10. Szo	10. V	10. Sze	10. P	10. H	10. Sze	10. Szo	10. K	10. Cs	10. V	10. K
11. Cs	11. V	11. H	11. Cs	11. Szo	11. K	11. Cs	11. V	11. Sze	11. P	11. H	11. Sze
12. P	12. H	12. K	12. P	12. V	12. Sze	12. P	12. H	12. Cs	12. Szo	12. K	12. Cs
13. Szo	13. K	13. Sze	13. Szo	13. H	13. Cs	13. Szo	13. K	13. P	13. V	13. Sze	13. P
14. V	14. Sze	14. Cs	14. V	14. K	14. P	14. V	14. Sze	14. Szo	14. H	14. Cs	14. Szo
15. H	15. Cs	15. P	15. H	15. Sze	15. Szo	15. H	15. Cs	15. V	15. K	15. P	15. V
16. K	16. P	16. Szo	16. K	16. Cs	16. V	16. K	16. P	16. H	16. Sze	16. Szo	16. H
17. Sze	17. Szo	17. V	17. Sze	17. P	17. H	17. Sze	17. Szo	17. K	17. Cs	17. V	17. K
18. Cs	18. V	18. H	18. Cs	18. Szo	18. K	18. Cs	18. V	18. Sze	18. P	18. H	18. Sze
19. P	19. H	19. K	19. P	19. V	19. Sze	19. P	19. H	19. Cs	19. Szo	19. K	19. Cs
20. Szo	20. K	20. Sze	20. Szo	20. H	20. Cs	20. Szo	20. K	20. P	20. V	20. Sze	20. P
21. V	21. Sze	21. Cs	21. V	21. K	21. P	21. Sze	21. H	21. Szo	21. Cs	21. V	21. Szo
22. H	22. Cs	22. P	22. H	22. Sze	22. Szo	22. H	22. Cs	22. K	22. Sze	22. P	22. V
23. K	23. P	23. Szo	23. K	23. Cs	23. V	23. K	23. P	23. H	23. Sze	23. Szo	23. H
24. Sze	24. Szo	24. V	24. Sze	24. P	24. H	24. Sze	24. Szo	24. K	24. Cs	24. V	24. K
25. Cs	25. V	25. H	25. Cs	25. Szo	25. K	25. Cs	25. V	25. Sze	25. P	25. H	25. Sze
26. P	26. H	26. K	26. P	26. V	26. Sze	26. P	26. H	26. Cs	26. Szo	26. K	26. Cs
27. Szo	27. K	27. Sze	27. Szo	27. H	27. Cs	27. Szo	27. K	27. P	27. V	27. Sze	27. P
28. V	28. Sze	28. Cs	28. V	28. K	28. P	28. V	28. Cs	28. Szo	28. H	28. Cs	28. Szo
29. H	29. Cs	29. P	29. H	29. Sze	29. Szo	29. H	29. Cs	29. V	29. K	29. P	29. V
30. K	30. Szo	30. K	30. K	30. Cs	30. V	30. K	30. P	30. H	30. Sze	30. Szo	30. H
31. Sze	31. V	31. P	31. V	31. Cs	31. Sze	31. Sze	31. Szo	31. K	31. Cs	31. V	31. K

SZELEKTÍV
Behelyezhető vegyesen gyűjtött műanyag, papír, fém csomagolási hulladékok, tompított és kimosott állapotban, azonban üveg nem kerülhet bele

ZÖLD HULLADÉK
Kötegeve, csak biológiailag lebomló zsákokban kihelyezett zöld hulladékok, maximum egy méter hosszúságú darabokra vágva

KOMMUNÁLIS
Kommunális hulladék, azonban hamu, föld, építési törmelék nem kerülhet bele, egy 120 L-es edényzet súlyja maximum 25 Kg lehet

Levelezési cím: ZALAISPA Nonprofit Zrt. 8900 Zalaegerszeg, Köztársaság u. 1.
Ügyfélszolgálati elérhetőségek: Tel.: 92/707-510, e-mail: szamlazas@zalaaispa.hu



00780232/2003685/02048/1/003003/0000 m

NAPTÁR

1. Mit láthatunk a fenti képen?

1 pont/

2. Melyik településre vonatkozik?

1 pont/

3. Melyik évre vonatkozik?

1 pont/

4. Mit jelölnek a naptárban az egyes színek?

a. szürke: _____

b. citromsárga: _____

c. zöld: _____

d. halványbarna: _____

4 pont/

5. Melyik az a vállalat, amelynek elérhetőségei szerepelnek a naptárban?

1 pont/

6. Melyek az ügyfélszolgálat elérhetőségei?

3 pont/

7. Igaz vagy hamis? Jelöld I vagy H betűkkel!

- _____ A téli időszakban kétszer van lehetőség karácsonyfa kihelyezésére.
- _____ Minden hónapban elszállítják a szelektív hulladékot.
- _____ A zöldhulladékot csak a tavaszi időszakban lehet kihelyezni.
- _____ Lomtalanításra a 2024-es évben november hónapban kerül sor.
- _____ A nyári időszakban keddenként elszállítják a kommunális és a szelektív hulladékot is.
- _____ A ZALAI SPA Zrt. levelezési címének irányítószáma 8900.
- _____ Az ügyfélszolgálatot csak telefonon lehet felkeresni.
- _____ A zöldhulladékot csak biológiailag lebomló zsákban lehet kihelyezni.
- _____ A szelektív hulladékba üveg nem kerülhet.
- _____ Karácsonykor nem szállítanak hulladékot.

10 pont/

8. A MOHU (MOL Hulladékgazdálkodási Zrt.) díjszabásában egy alkalommal kihelyezett 120 literes hulladékgyűjtő edény elszállításának költsége: 359 ft,-

- a. Amennyiben egy hónapban négyszer szállítanak hulladékot, mennyibe kerül egy családnak a havi hulladékszállítási díj? _____
1 pont/
- b. Amennyiben három hónap alatt 13 alkalommal szállítanak hulladékot, mennyi egy családnak a negyedéves költsége? _____
1 pont/
- c. A nyári időszakban, június, július, augusztus hónapokban hányszor lesz hulladékszállítás Gyenesdiáson? _____
1 pont/
- d. Számítsd ki, milyen végösszegű számlát fog kapni egy család a nyár három hónapjára! _____
1 pont/

9. Készíts a családnak egy emlékeztetőt arról, hogy 2024-ben mely napokon szállítják el a szelektív hulladéktároló edényeket és a zöldhulladékot!

5 pont/

Összesen: 30 pont/



A feladatlapban elérhető pontszámok: $32+30+30 = 92$ pont

Elért pontszám: