

**Országos  
kompetenciamérés  
2018**



---

# **FIT-jelentés**

## **Telephelyi jelentés**

**6. évfolyam :: Általános iskola**

### **Hévízi Illyés Gyula Általános Iskola és Alapfokú Művészeti Iskola**

8380 Hévíz, Kossuth Lajos utca 2.

OM azonosító: 037535

Telephely kódja: 001



EMBERI ERŐFORRÁSOK  
MINISZTERIUMA

 **KTATÁSI HIVATAL**



Köznevelési Mérés  
Értékelési Osztály

**FIGYELEM! Kérjük, tartsa szem előtt, hogy a 2016/2017. tanévtől a képzési formák elnevezései megváltoztak. A jelentésben a hatályos köznevelési törvényben felsorolt képzési formák megnevezései szerepelnek: a korábbi szakközépiskola szakgimnáziumként, a korábbi szakiskola szakközépiskolaként, a korábbi speciális szakiskola szakiskolaként került feltüntetésre.**

## Létszámadatok

A telephely létszámadatai az általános iskolai képzéstípusban a 6. évfolyamon

Osztály neve	Tanulók száma						
	Összesen	SNI tanulók	Mentesült tanulók	BTMN tanulók	HHH tanulók	Jelentésre jogosult tanulók	A jelentésben szereplők
a	25	1	1	1	0	23	23
b	23	3	0	3	1	20	20
<b>Összesen</b>	<b>48</b>	<b>4</b>	<b>1</b>	<b>4</b>	<b>1</b>	<b>43</b>	<b>43</b>

A Tanulói háttérkérdőívre és a családháttér-indexre vonatkozó létszámadatok

Osztály neve	Tanulók száma		
	Jelentésre jogosultak	Tanulói kérdőívet kitöltötte	Van CSH-indexe
a	23	24	21
b	20	19	18
<b>Összesen</b>	<b>43</b>	<b>43</b>	<b>39</b>

A sajátos nevelési igényű vagy problémákkal küzdő tanulók adatai

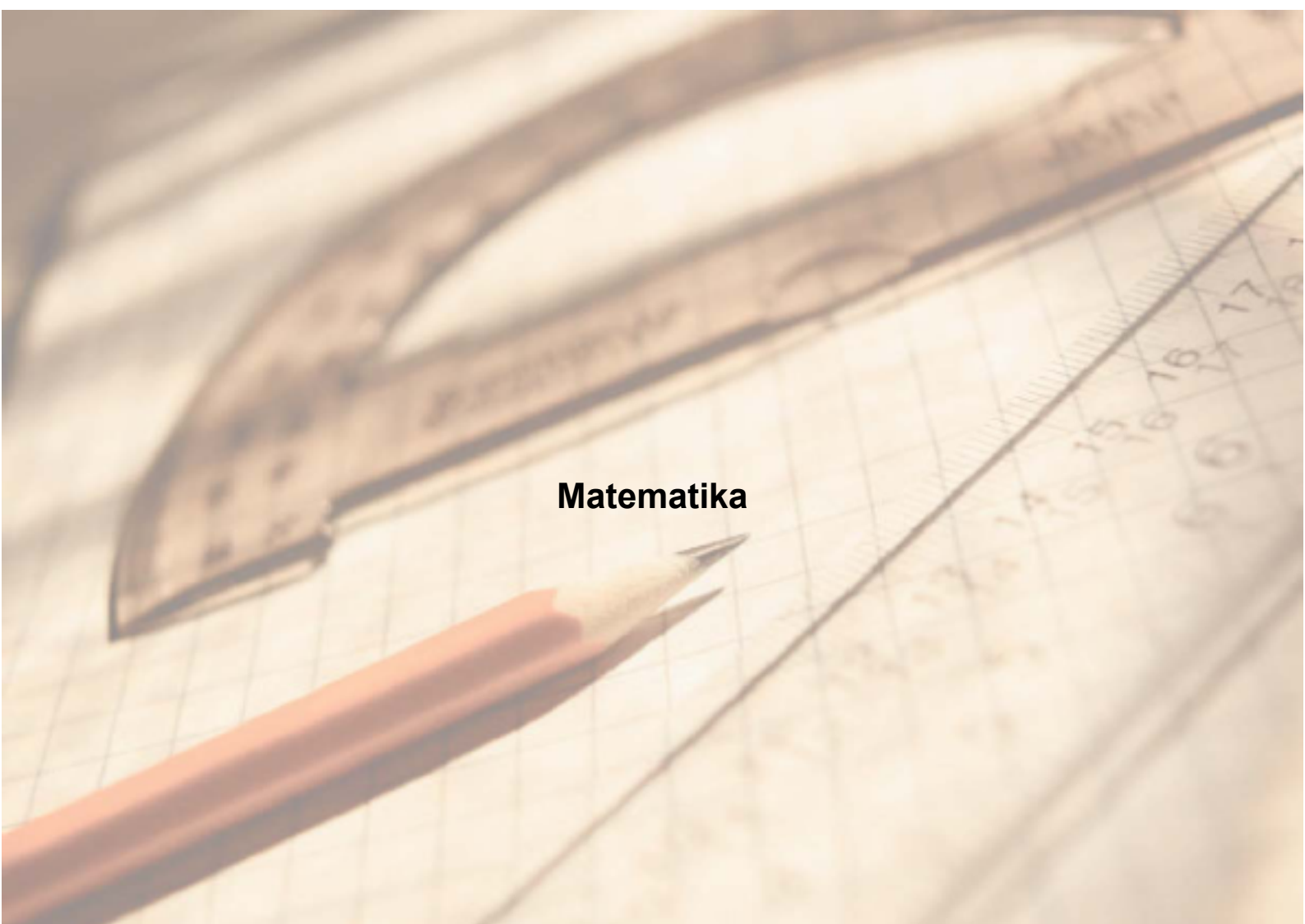
Sajátos nevelési igény típusa	Tanulók száma	
	SNI/BTMN tanulók	Mentesültek a teszt megírása alól
Testi, érzékszervi vagy beszéd fogyatékos tanulók	0	0
Enyhe, közép súlyos vagy súlyos értelmi fogyatékos vagy autista tanulók	0	0
A megismerő funkciók vagy a viselkedés fejlődésének (organikus okra visszavezethető vagy vissza nem vezethető) tartós és súlyos rendellenességével küzdő tanulók	4	0
Beilleszkedési, tanulási vagy magatartási nehézségekkel küzdő tanulók	4	0
<b>Összesen</b>	<b>8</b>	<b>0</b>

A mentesülő tanulók adatai

A mentesség oka	Tanulók száma
SNI tanuló	0
Ideiglenes sérülés miatt mentesített tanuló	0
Nyelvi szempontból mentesíthető tanuló	1
<b>Összesen</b>	<b>1</b>

A telephely jelentésre jogosult tanulóinak előző év végi matematikajegye

Osztály	Szerepel-e a jelentésben?	Előző év végi matematikajegy						Összesen
		-	1	2	3	4	5	
a	Jelentésben szereplők	0	0	2	5	7	9	23
	Jelentésben nem szereplők	0	0	0	0	0	0	0
b	Jelentésben szereplők	0	0	3	9	5	3	20
	Jelentésben nem szereplők	0	0	0	0	0	0	0
<b>Összesen</b>	<b>Jelentésben szereplők</b>	<b>0</b>	<b>0</b>	<b>5</b>	<b>14</b>	<b>12</b>	<b>12</b>	<b>43</b>
	<b>Jelentésben nem szereplők</b>	<b>0</b>	<b>0</b>	<b>0</b>	<b>0</b>	<b>0</b>	<b>0</b>	<b>0</b>

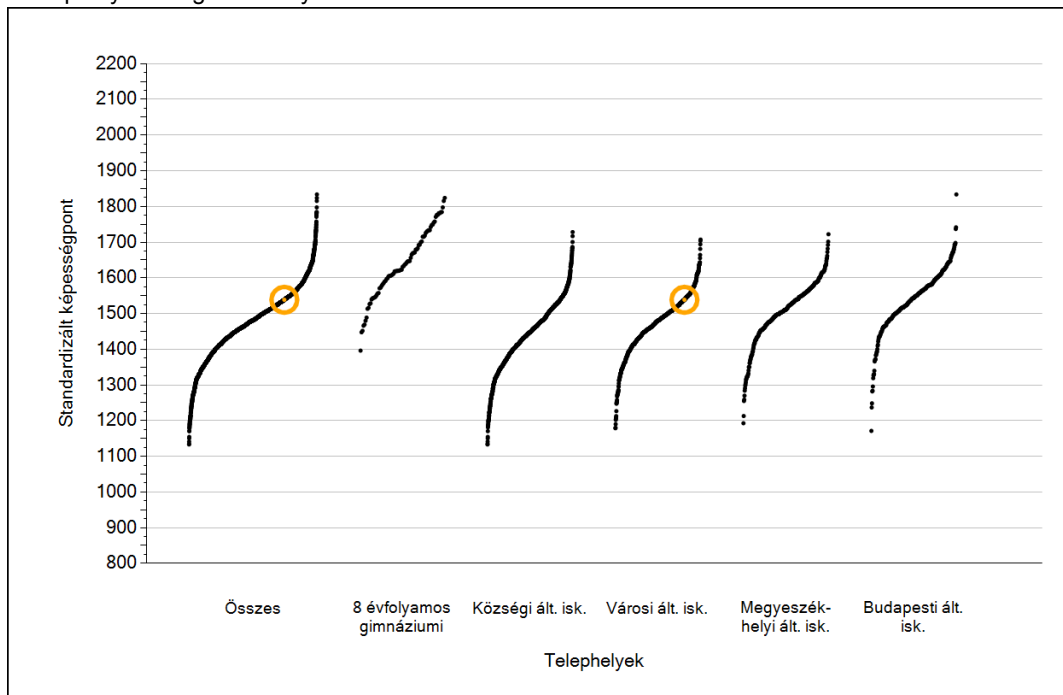


**Matematika**

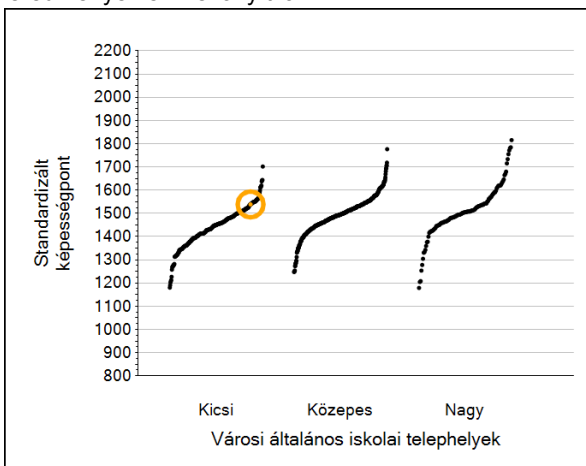
1a

# Átlageredmények

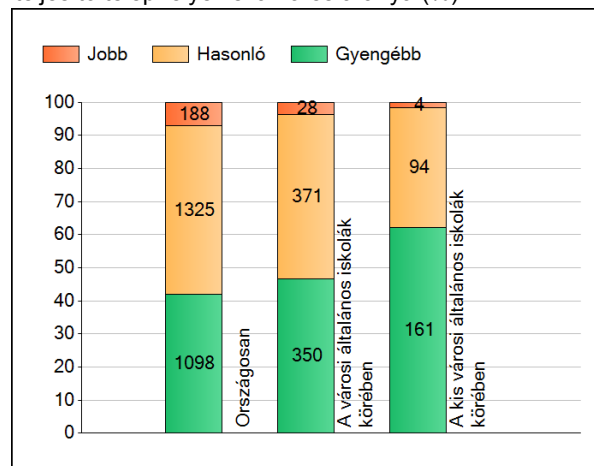
A telephelyek átlageredményeinek összehasonlítása



Az Önök eredményei a városi általános iskolai telephelyek eredményeéhez viszonyítva



A szignifikánsan jobban, hasonlóan, illetve gyengébben teljesítő telephelyek száma és aránya (%)

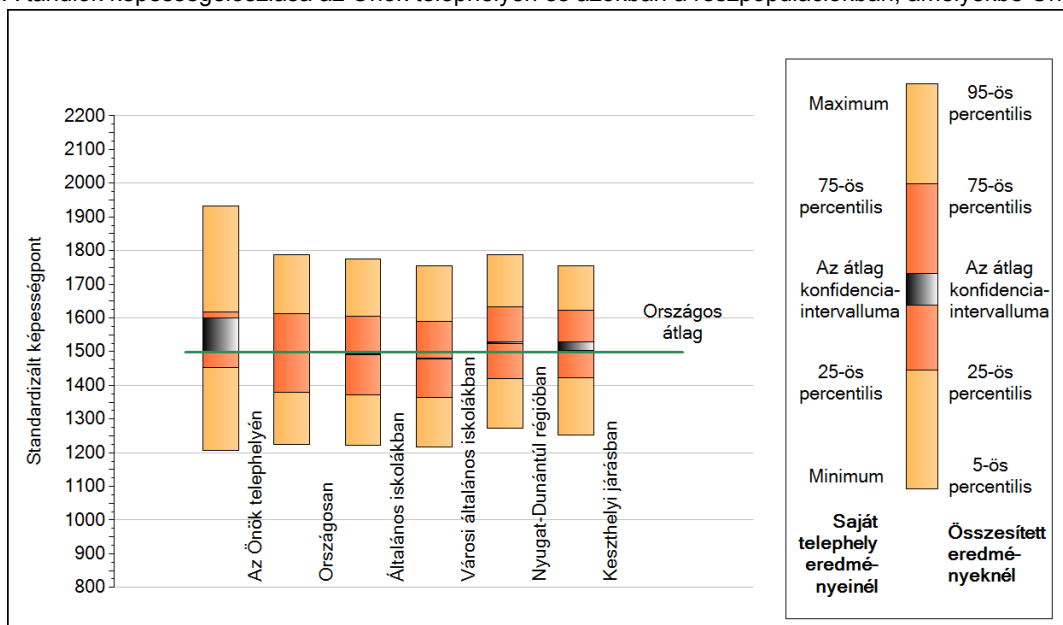


A tanulók átlageredménye és az átlag megbízhatósági tartománya (konfidencia-intervalluma)

<b>Az Önök telephelyén</b>	<b>1539 (1500;1599)</b>	
Országosan	1499 (1498;1499)	
8 évfolyamos gimnáziumokban	1653 (1649;1657)	
Ált. isk.	1492 (1491;1492)	
Községi ált. isk.	1446 (1444;1449)	
Városi ált. isk.	1480 (1478;1482)	Kis városok ált. isk.
Megyeszékhelyi ált. isk.	1526 (1524;1529)	Közepes városok ált. isk.
Budapesti ált. isk.	1552 (1549;1554)	Nagy városok ált. isk.
		1443 (1439;1445)
		1495 (1493;1498)
		1496 (1493;1499)

## 1b A képességeloszlás néhány jellemzője

A tanulók képességeloszlása az Önök telephelyén és azokban a részpopulációkban, amelyekbe Önök is tartoznak

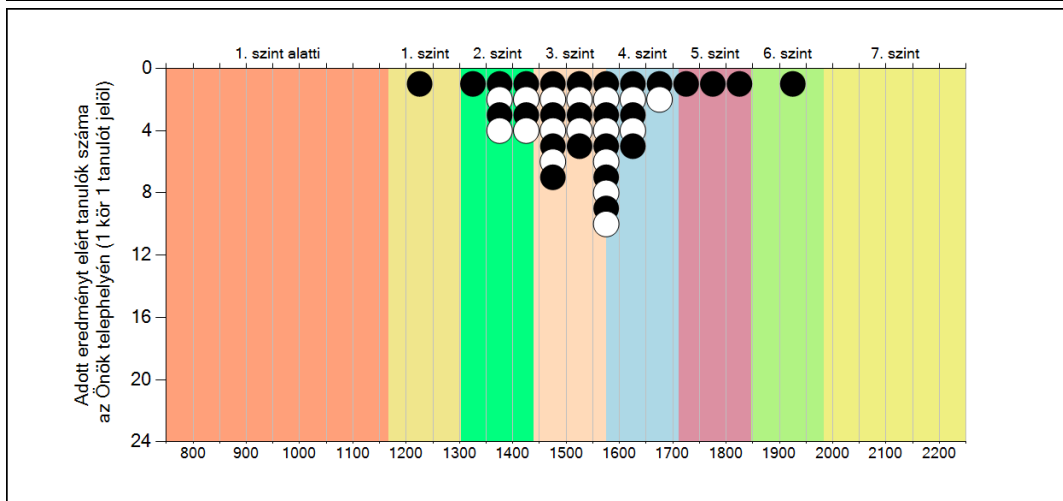
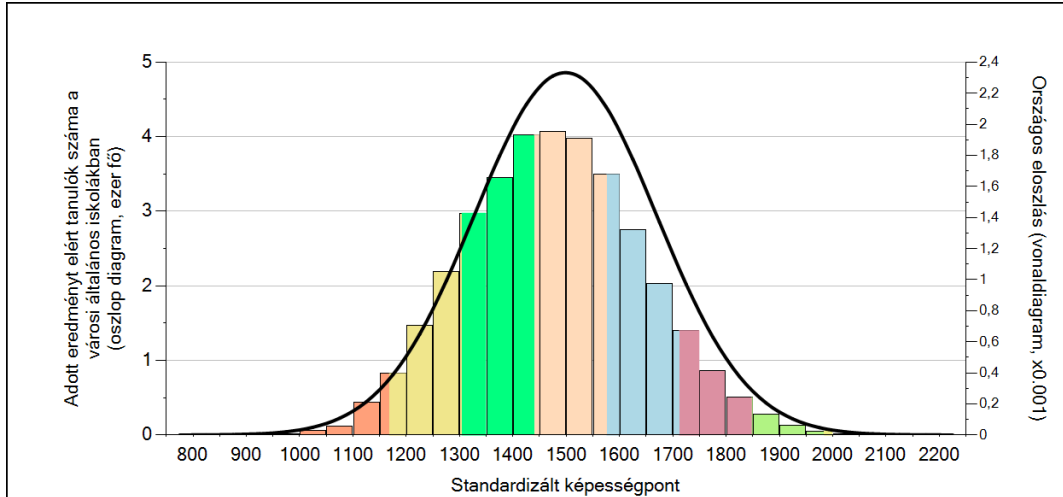


A tanulók képességeloszlása az egyes részpopulációkban

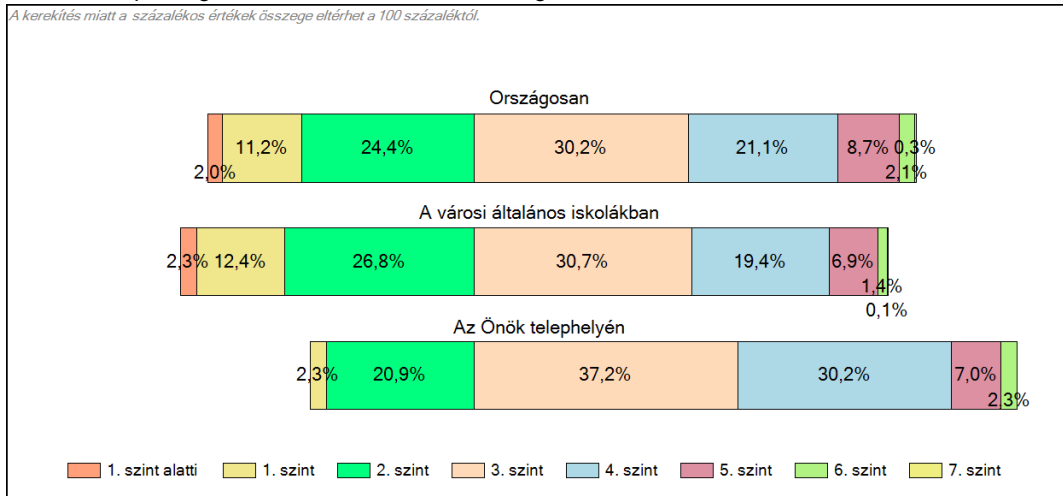
	Min. / 5-ös perc.	25-ös perc.	Átlag (konf. int.)	75-ös perc.	Max. / 95-ös perc.
<b>Az Önök telephelyén</b>	1208	1453	1539 (1500;1599)	1617	1932
Országosan	1225	1378	1499 (1498;1499)	1613	1787
Általános iskolákban	1222	1373	1492 (1491;1492)	1604	1776
Városi általános iskolákban	1217	1364	1480 (1478;1482)	1590	1755
Nyugat-Dunántúl régióban	1273	1419	1527 (1523;1529)	1633	1789
Keszthelyi járásban	1254	1421	1518 (1504;1529)	1622	1755

## 1c Képességeloszlás

Az országos eloszlás, valamint a tanulók eredményei a városi általános iskolákban és az Önök városi általános iskolájában

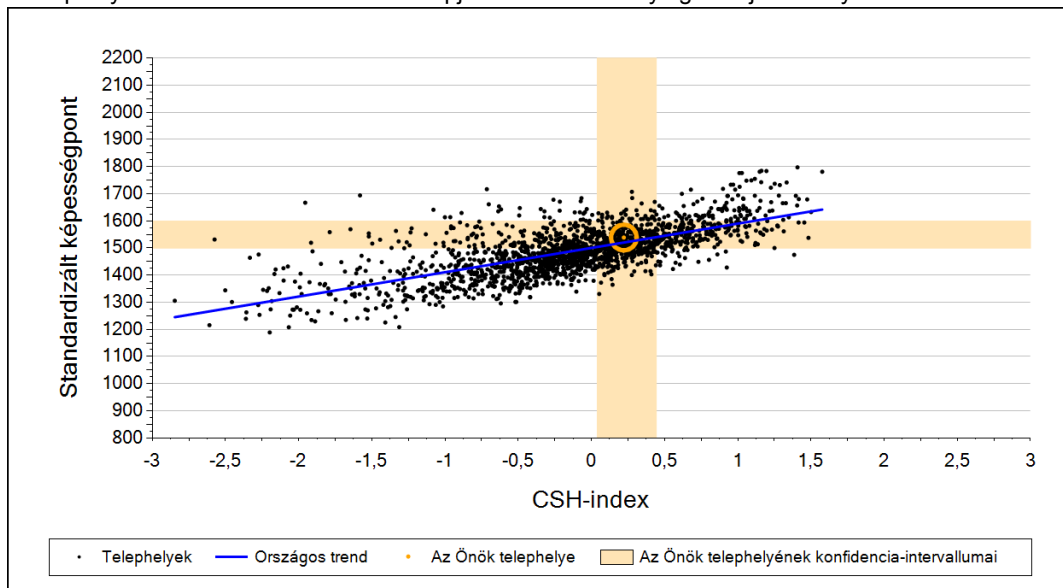


A tanulók képességszintek szerinti százalékos megoszlása

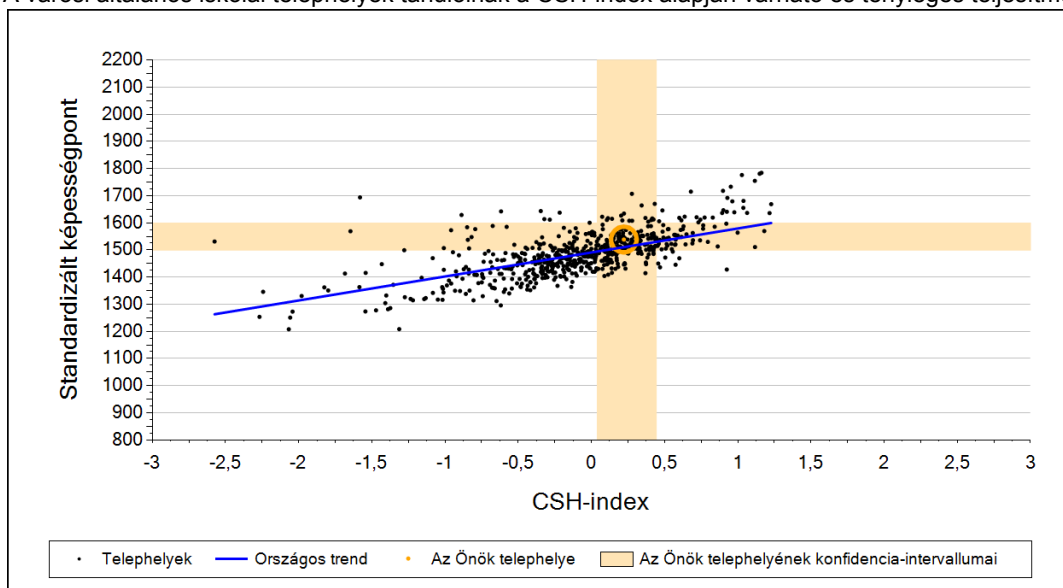


## 2a Átlageredmény a CSH-index tükrében\*

A telephelyek tanulóinak a CSH-index alapján várható és tényleges teljesítménye



A városi általános iskolai telephelyek tanulóinak a CSH-index alapján várható és tényleges teljesítménye



Telephelyeik eredménye a regressziós becslés alapján várható eredmény tükrében

Telephelyük tényleges eredménye	1539	(1500;1599)
Várható eredmény az összes telephelyre illesztett regressziós egyenes alapján	1520	(a tényleges eredmény ettől nem különbözik szignifikánsan)
Várható eredmény a városi általános iskolai telephelyekre illesztett regressziós egyenes alapján	1510	(a tényleges eredmény ettől nem különbözik szignifikánsan)

A CSH-index átlagértéke és az átlag megbízhatósági tartománya

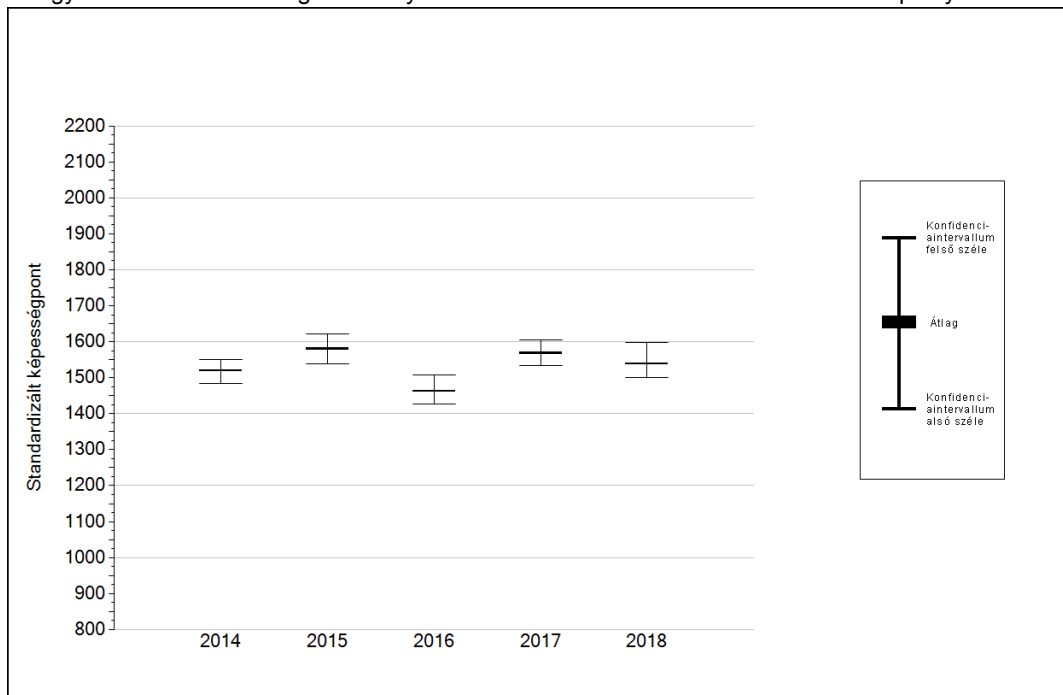
<b>Az Önök telephelyén</b>	<b>0,221</b>	<b>(0,040;0,443)</b>
Országosan	0,013	(0,010;0,020)
Városi általános iskolákban	-0,075	(-0,090;-0,070)

\* Csak azok a telephelyek szerepelnek az ábrákon, amelyeken legalább a diákok kétharmadára és legalább tíz tanulóra kiszámítható a CSH-index, és a CSH-indexszel rendelkező diákok átlaga belesik az összes diák képességátlagának konfidencia-intervallumába mindkét felmért terület esetében.

4a

## Az átlageredmény alakulása a 6. évfolyamon

Az egyes években elért átlageredmények és konfidencia-intervallumaik az Önök telephelyén



Év	Átlag (konf. int.)	A 2018. évi eredmény és a korábbi évek eredményei közötti különbség (konf.int.)
2018	1539 (1500;1599)	-
2017	1568 (1535;1605) <span style="color:blue">⊙</span>	-30 (-88;45)
2016	1462 (1427;1509) <span style="color:green">▲</span>	76 (9;144)
2015	1580 (1538;1623) <span style="color:blue">⊙</span>	-41 (-103;23)
2014	1520 (1484;1550) <span style="color:blue">⊙</span>	19 (-41;86)

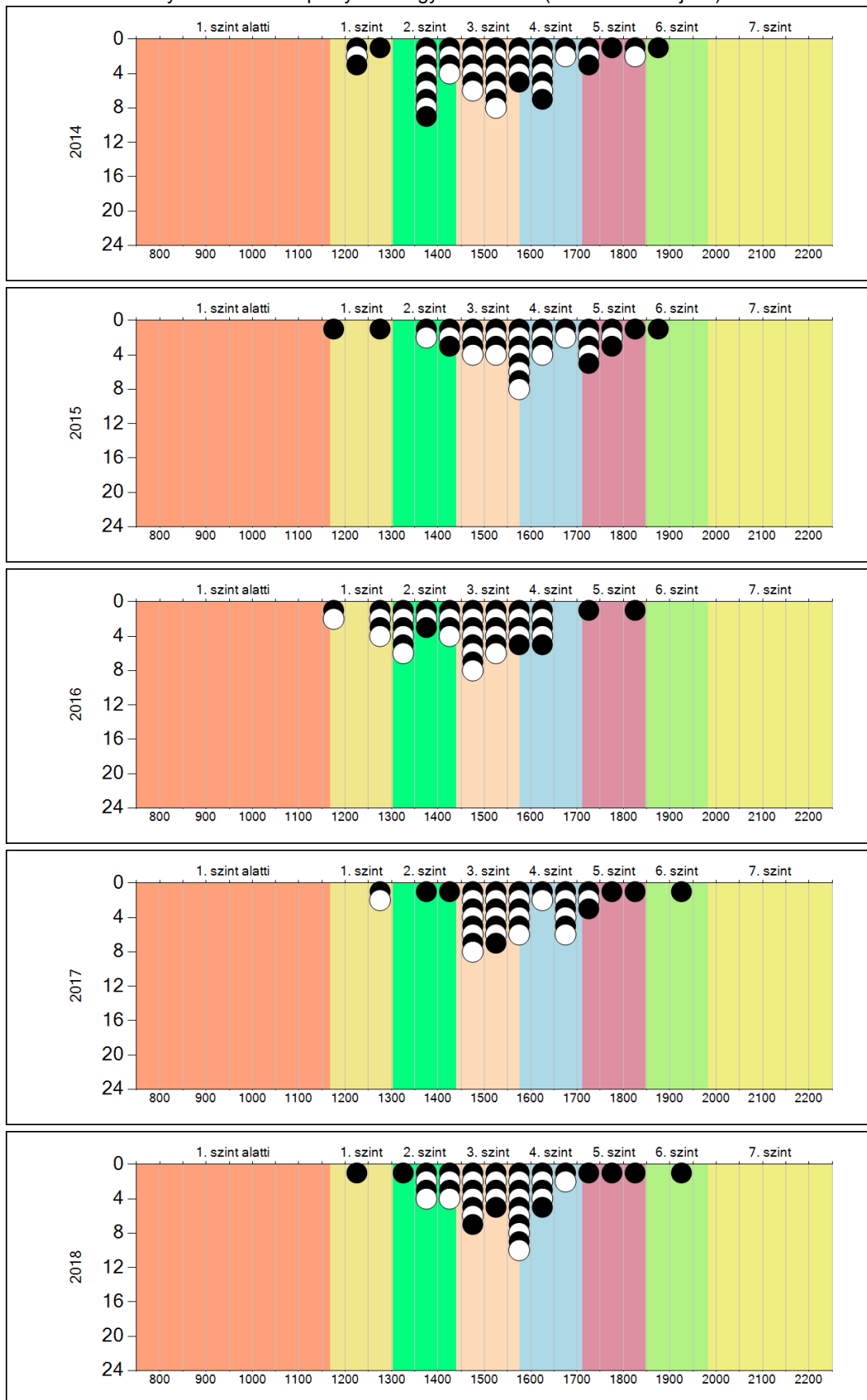
- ▲ A 2018. évi eredmény szignifikánsan magasabb
- ⊙ Nincs szignifikáns változás a 2018. évi eredményekben
- ▼ A 2018. évi eredmény szignifikánsan alacsonyabb

Matematika

4b

A képességeloszlás alakulása a 6. évfolyamon

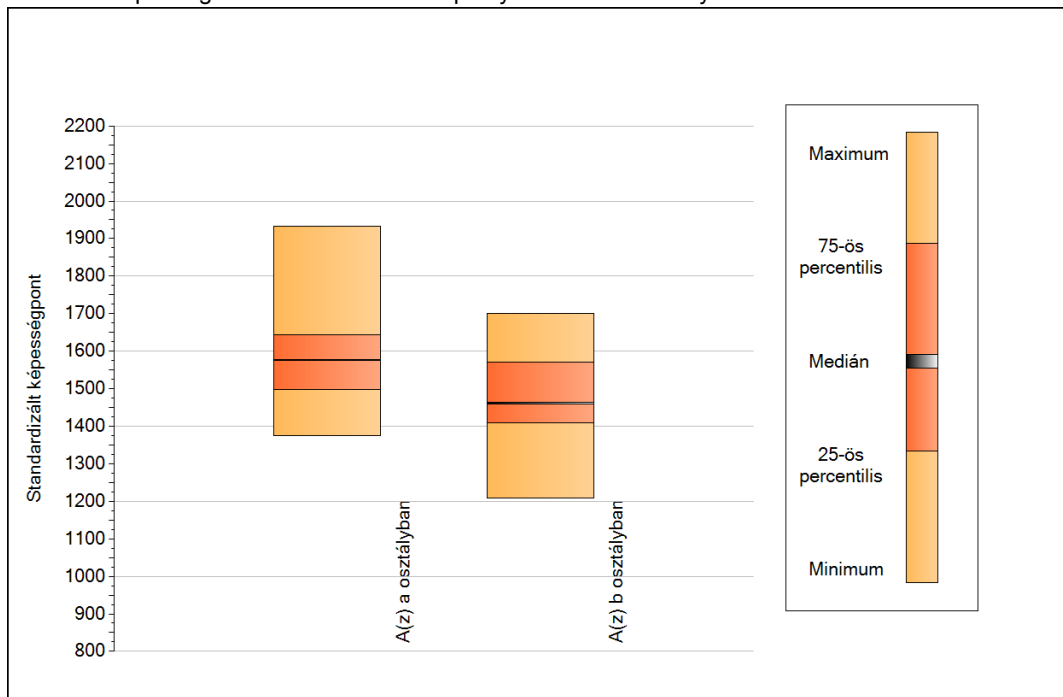
A tanulók eredményei az Önök telephelyén az egyes években (1 kör 1 tanulót jelöl)



5a

### A képességeloszlás néhány jellemzője osztályonként

A tanulók képességeloszlása az Önök telephelyén működő osztályokban



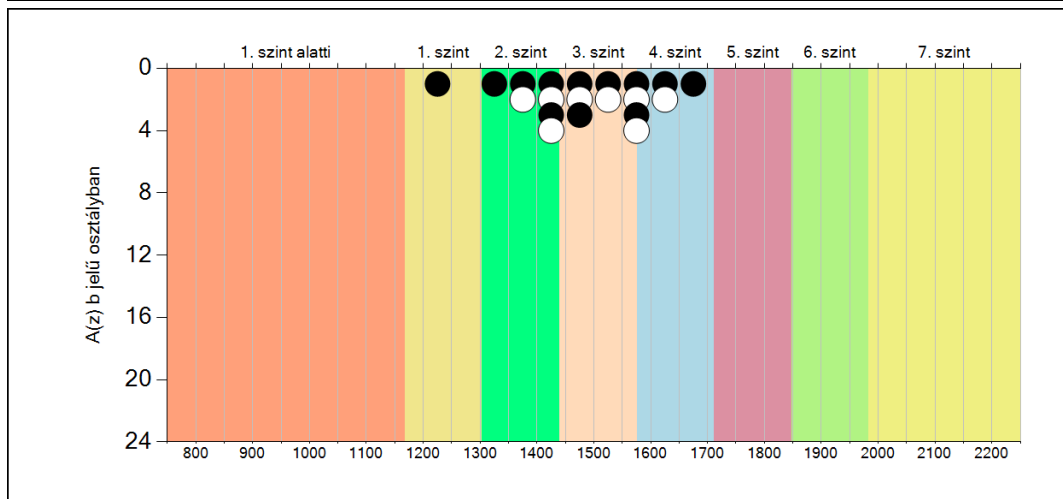
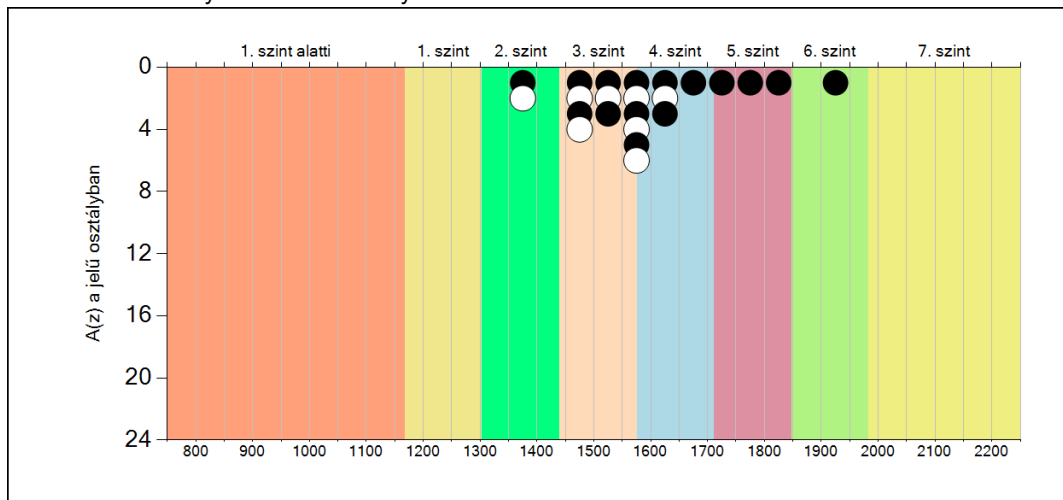
A tanulók képességeloszlása az Önök osztályaiban

	Minimum	25 percent.	Medián	75 percent.	Maximum
<b>A(z) a osztályban</b>	1374	1497	1576	1644	1932
<b>A(z) b osztályban</b>	1208	1408	1461	1571	1700

**5b**

**A képességeloszlás osztályonként**

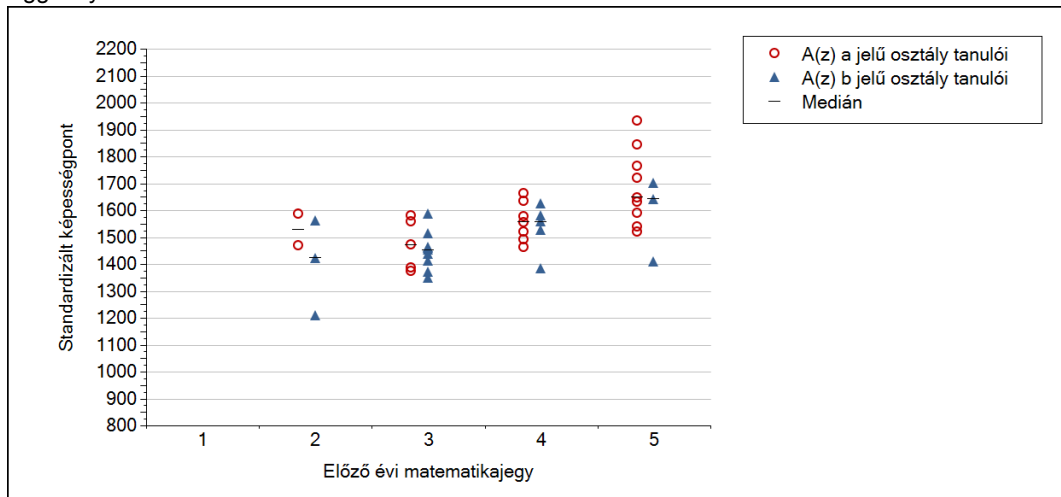
A tanulók eredményei az Önök osztályaiban



5c

### A képességeloszlás az előző év végi matematikajegy függvényében

A tanulók képességeloszlása az Önök telephelyén működő osztályokban az előző év végi matematikajegy függvényében



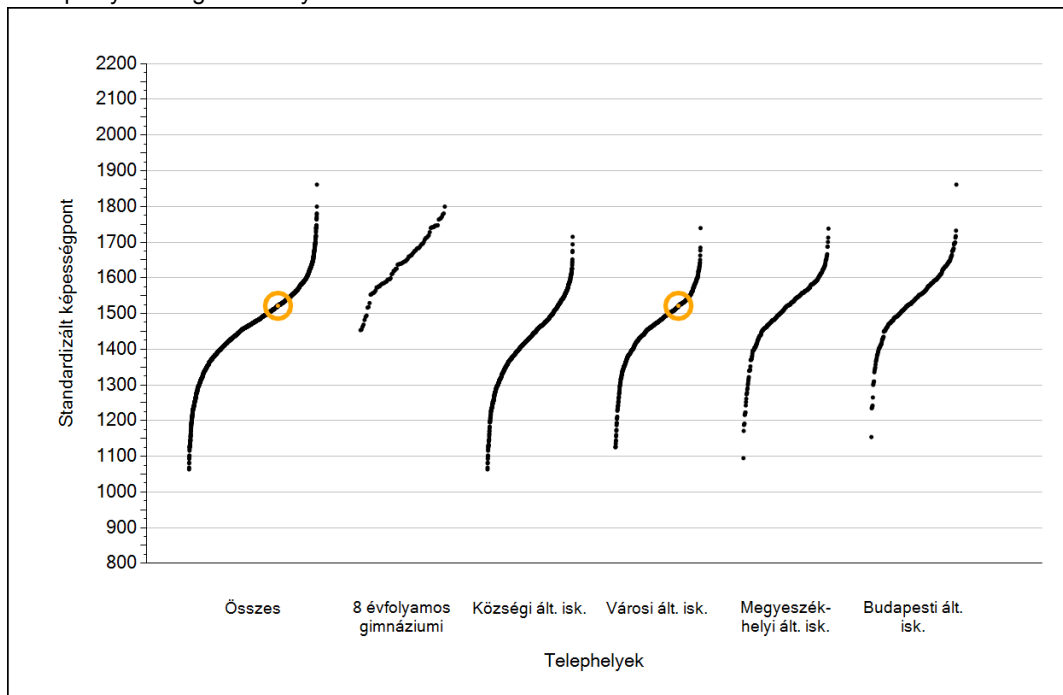
		Előző év végi matematikajegy	Minimum	Medián	Maximum
A(z) a jelű osztály	1		-	-	-
	2		1470	1528	1586
	3		1374	1471	1579
	4		1463	1556	1661
	5		1519	1648	1932
A(z) b jelű osztály	1		-	-	-
	2		1208	1421	1562
	3		1349	1451	1586
	4		1383	1556	1626
	5		1407	1641	1700



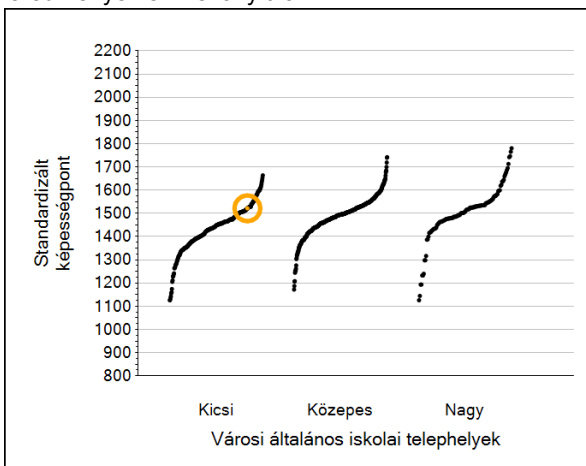
## Szövegértés

# 1a Átlageredmények

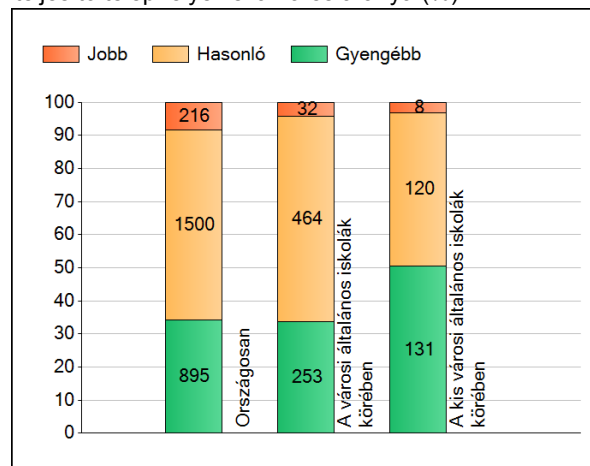
A telephelyek átlageredményeinek összehasonlítása



Az Önök eredményei a városi általános iskolai telephelyek eredményeéhez viszonyítva



A szignifikánsan jobban, hasonlóan, illetve gyengébben teljesítő telephelyek száma és aránya (%)



A tanulók átlageredménye és az átlag megbízhatósági tartománya (konfidencia-intervalluma)

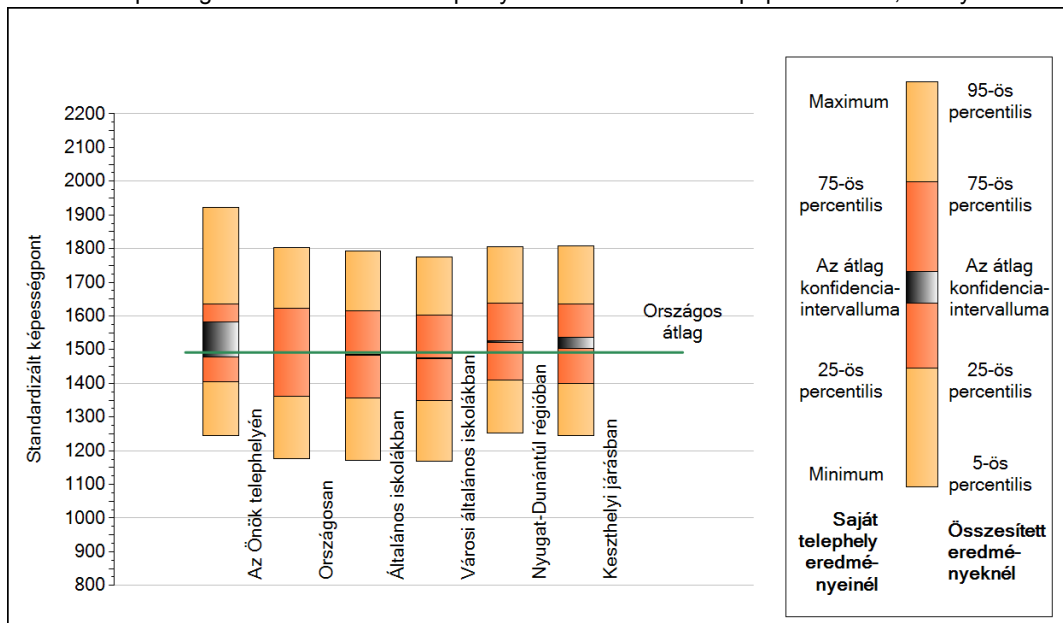
<b>Az Önök telephelyén</b>	<b>1522 (1478;1582)</b>	
Országosan	1492 (1491;1493)	
8 évfolyamos gimnáziumokban	1653 (1649;1657)	
Ált. isk.	1485 (1483;1486)	
Községi ált. isk.	1429 (1427;1431)	
Városi ált. isk.	1474 (1472;1476)	Kis városok ált. isk.
Megyeszékhelyi ált. isk.	1526 (1524;1529)	Közepes városok ált. isk.
Budapesti ált. isk.	1549 (1546;1552)	Nagy városok ált. isk.
		1434 (1431;1437)
		1491 (1489;1493)
		1491 (1488;1496)

Szövegértés

1b

## A képességeloszlás néhány jellemzője

A tanulók képességeloszlása az Önök telephelyén és azokban a részpopulációkban, amelyekbe Önök is tartoznak



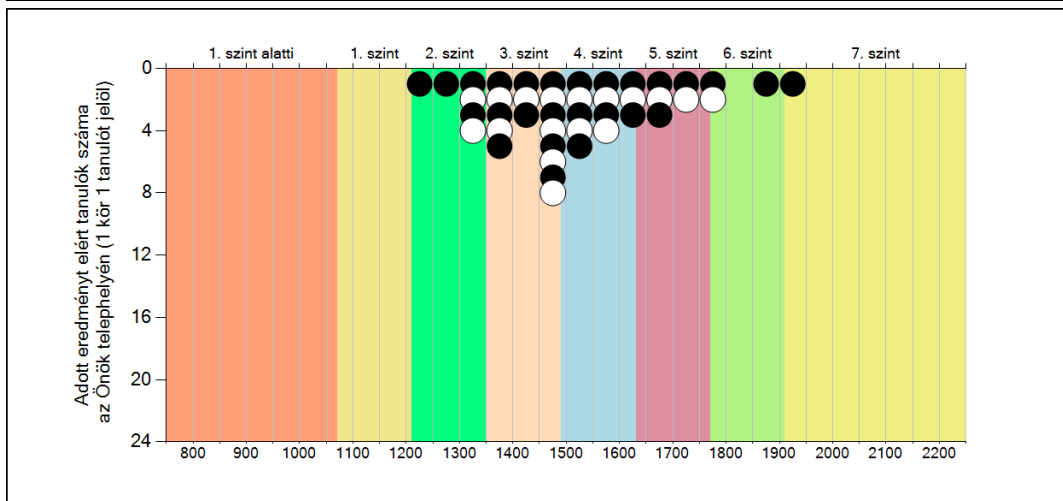
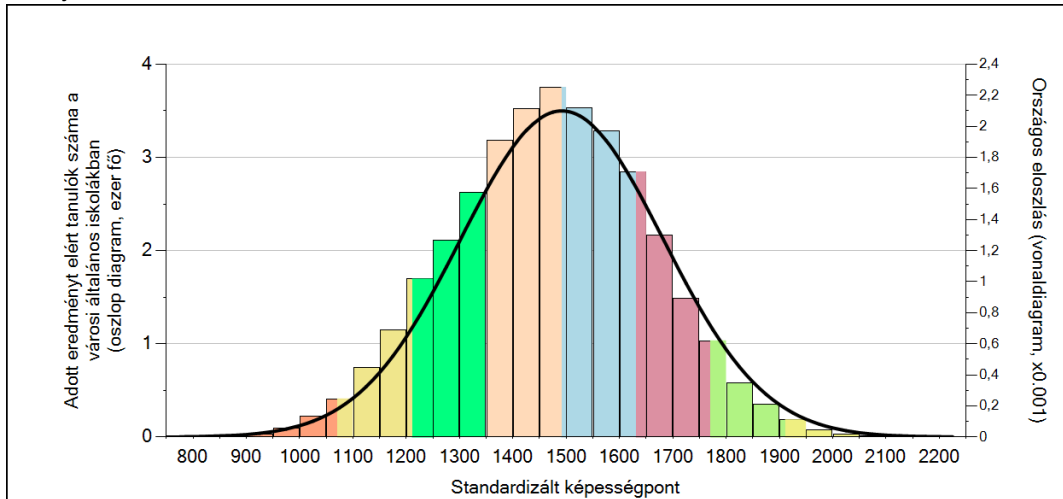
A tanulók képességeloszlása az egyes részpopulációkban

	Min. / 5-ös perc.	25-ös perc.	Átlag (konf. int.)	75-ös perc.	Max. / 95-ös perc.
<b>Az Önök telephelyén</b>	1244	1405	1522 (1478;1582)	1634	1922
Országosan	1176	1361	1492 (1491;1493)	1623	1802
Általános iskolákban	1172	1355	1485 (1483;1486)	1614	1792
Városi általános iskolákban	1168	1348	1474 (1472;1476)	1602	1775
Nyugat-Dunántúl régióban	1253	1409	1525 (1521;1527)	1637	1805
Keszthelyi járásban	1244	1399	1521 (1504;1537)	1636	1809

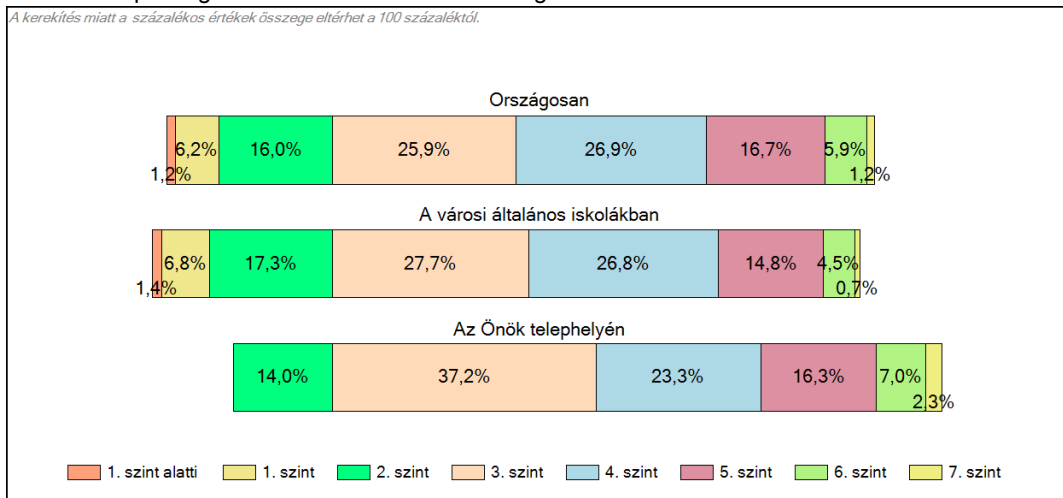
**1c**

**Képességeloszlás**

Az országos eloszlás, valamint a tanulók eredményei a városi általános iskolákban és az Önök városi általános iskolájában



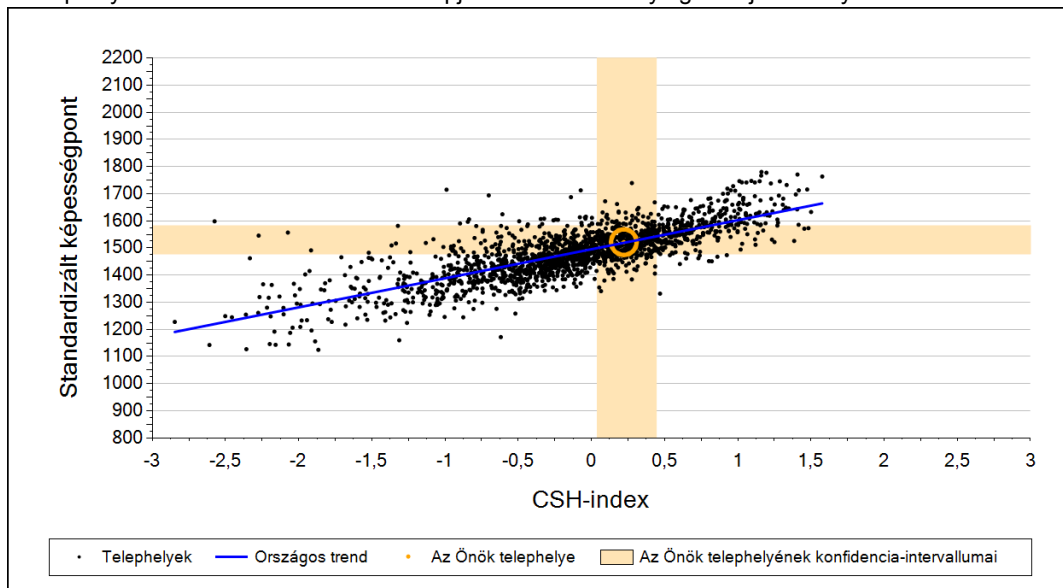
**A tanulók képességszintek szerinti százalékos megoszlása**



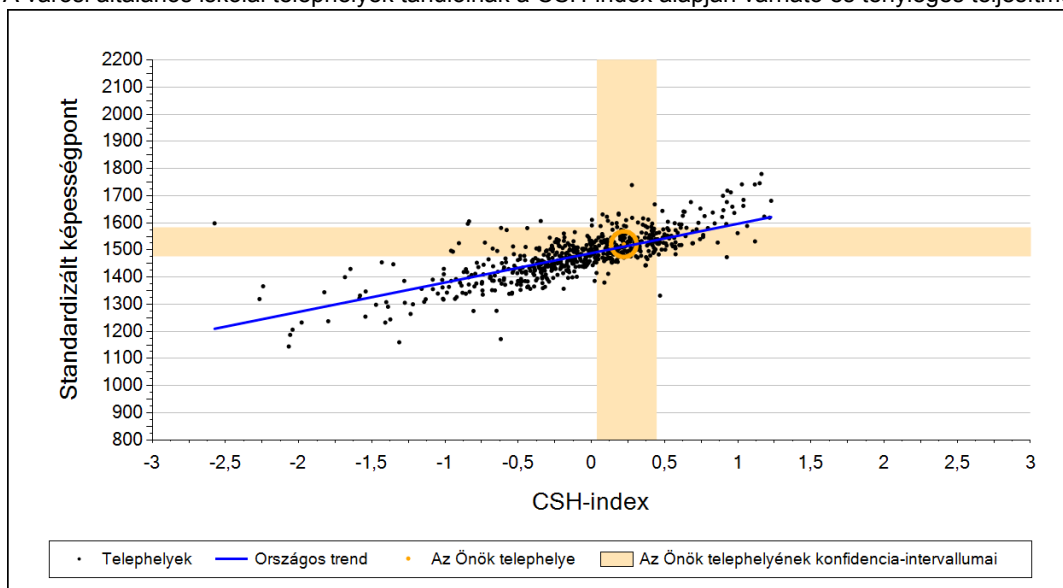
2a

## Átlageredmény a CSH-index tükrében\*

A telephelyek tanulóinak a CSH-index alapján várható és tényleges teljesítménye



A városi általános iskolai telephelyek tanulóinak a CSH-index alapján várható és tényleges teljesítménye



Telephelyeik eredménye a regressziós becslés alapján várható eredmény tükrében

Telephelyük tényleges eredménye	1522	(1478;1582)
Várható eredmény az összes telephelyre illesztett regressziós egyenes alapján	1519	(a tényleges eredmény ettől nem különbözik szignifikánsan)
Várható eredmény a városi általános iskolai telephelyekre illesztett regressziós egyenes alapján	1512	(a tényleges eredmény ettől nem különbözik szignifikánsan)

A CSH-index átlagértéke és az átlag megbízhatósági tartománya

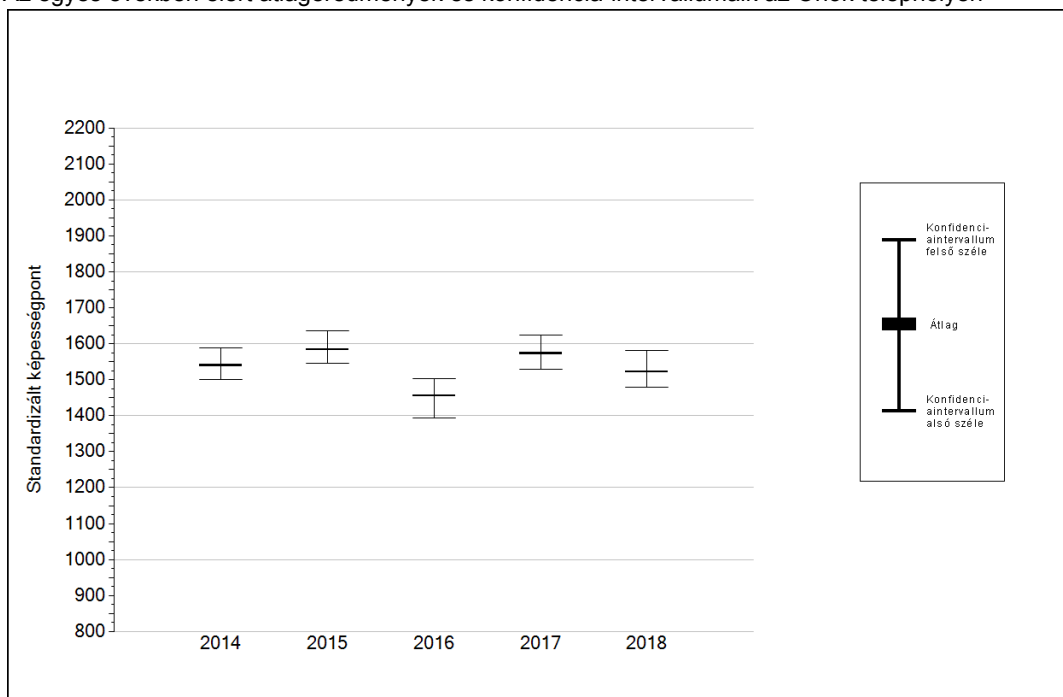
<b>Az Önök telephelyén</b>	<b>0,221</b>	<b>(0,040;0,443)</b>
Országosan	0,013	(0,010;0,020)
Városi általános iskolákban	-0,075	(-0,090;-0,070)

\* Csak azok a telephelyek szerepelnek az ábrákon, amelyeken legalább a diákok kétharmadára és legalább tíz tanulóra kiszámítható a CSH-index, és a CSH-indexszel rendelkező diákok átlaga belesik az összes diák képességátlagának konfidencia-intervallumába mindkét felmért terület esetében.

4a

## Az átlageredmény alakulása a 6. évfolyamon

Az egyes években elért átlageredmények és konfidencia-intervallumaik az Önök telephelyén



Év	Átlag (konf. int.)	A 2018. évi eredmény és a korábbi évek eredményei közötti különbség (konf.int.)
2018	1522 (1478;1582)	-
2017	1573 (1528;1624) <span style="color: blue;">⊙</span>	-51 (-133;27)
2016	1455 (1393;1502) <span style="color: blue;">⊙</span>	67 (-8;156)
2015	1584 (1545;1635) <span style="color: blue;">⊙</span>	-62 (-134;5)
2014	1540 (1501;1587) <span style="color: blue;">⊙</span>	-18 (-86;52)

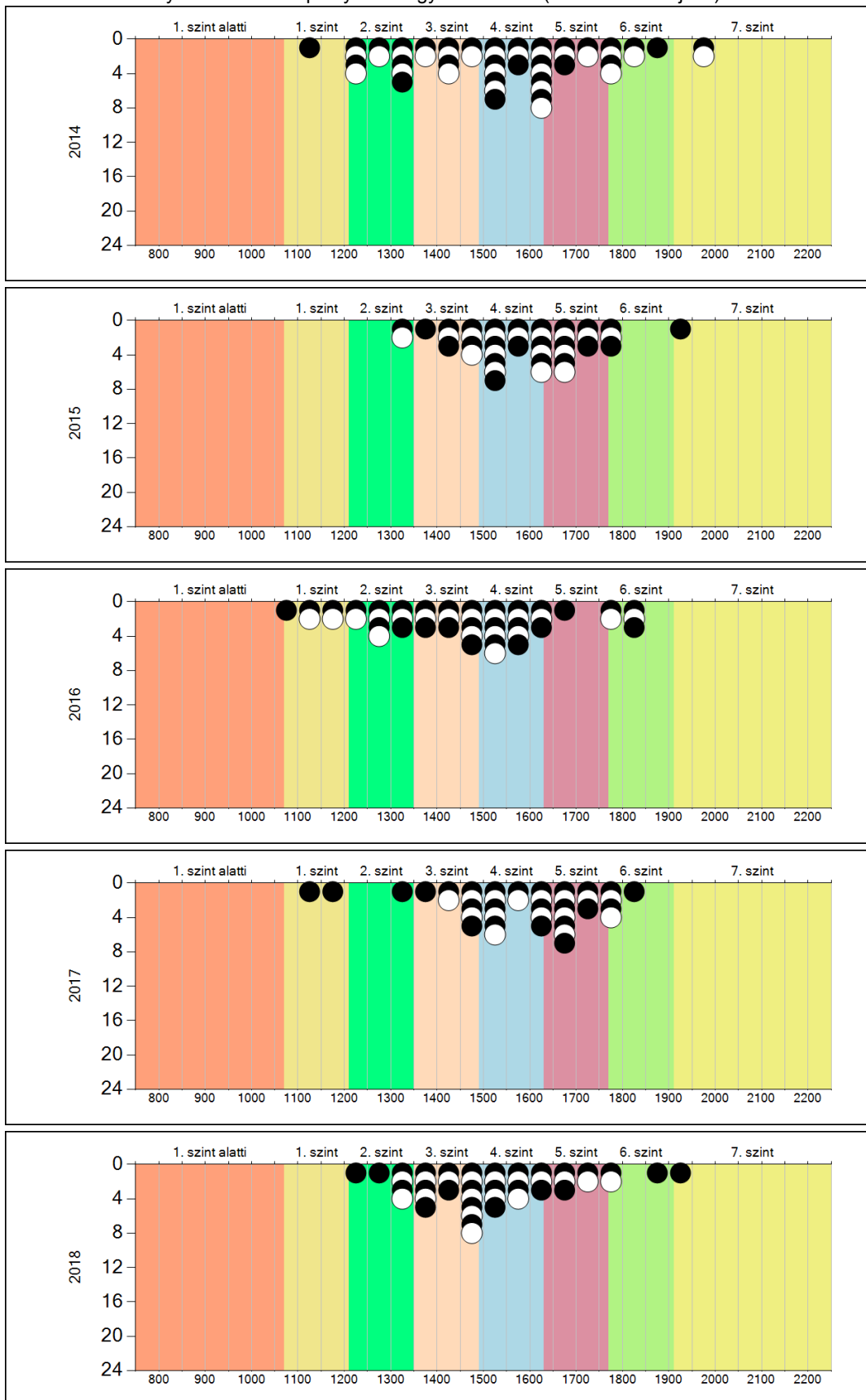
- ▲ A 2018. évi eredmény szignifikánsan magasabb
- ⊙ Nincs szignifikáns változás a 2018. évi eredményekben
- ▼ A 2018. évi eredmény szignifikánsan alacsonyabb

Szövegértés

4b

A képességeloszlás alakulása a 6. évfolyamon

A tanulók eredményei az Önök telephelyén az egyes években (1 kör 1 tanulót jelöl)

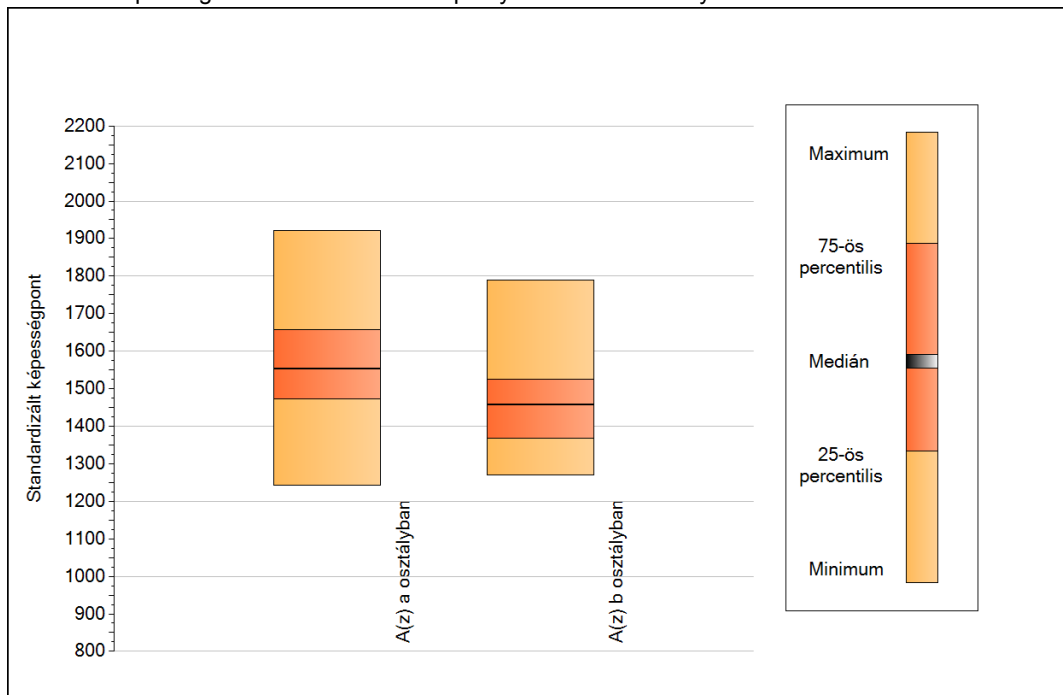


Szövegértés

5a

## A képességeloszlás néhány jellemzője osztályonként

A tanulók képességeloszlása az Önök telephelyén működő osztályokban



A tanulók képességeloszlása az Önök osztályaiban

	Minimum	25 percent.	Medián	75 percent.	Maximum
<b>A(z) a osztályban</b>	1244	1472	1554	1658	1922
<b>A(z) b osztályban</b>	1271	1369	1458	1524	1789

Szövegértés

**5b**

**A képességeloszlás osztályonként**

A tanulók eredményei az Önök osztályaiban

